

Pandolfini

CASA D'ASTE

dal 1924



GIOIELLI

FIRENZE

30 NOVEMBRE 2017







Pandolfini

CASA D'ASTE dal 1924

GIOIELLI

Firenze

30 NOVEMBRE 2017



Dandachini
CASA IN THE MUSEUM

DIREZIONE

Pietro De Bernardi

RESPONSABILE AMMINISTRATIVO

Massimo Cavicchi
massimo.cavicchi@pandolfini.it

COORDINATORE GENERALE

Francesco Consolati
francesco.consolati@pandolfini.it

COORDINAMENTO DIPARTIMENTI

Lucia Montigiani
lucia.montigiani@pandolfini.it

UFFICIO STAMPA

Anna Orsi - PressArt
Mobile +39 335 6783927
tel. 02 89010225
annaorsi.press@pandolfini.it

SVILUPPO CLIENTI E ABBONAMENTI CATALOGHI

Elena Capannoli
elena.capannoli@pandolfini.it

SEGRETERIA E CONTABILITÀ CLIENTI

Alessio Nenci
alessio.nenci@pandolfini.it
Nicola Belli
nicola.belli@pandolfini.it

SEGRETERIA AMMINISTRATIVA

Francesco Tanzi
Andrea Terreni
amministrazione@pandolfini.it

PRIVATE SALES

Tel. +39 055 2340888
Fax +39 055 244343
info@pandolfini.it

WEB E COMUNICAZIONE

Elena Capannoli
elena.capannoli@pandolfini.it

RITIRI E CONSEGNE

Responsabile Magazzino
Marco Fabbri
marco.fabbri@pandolfini.it
Andrea Bagnoli

MAGAZZINO E TRASPORTI

Tel. +39 055 2340888
logistica@pandolfini.it

INFORMAZIONI

Silvia Franchini
info@pandolfini.it

SEDI E REFERENTI

FIRENZE

Palazzo Ramirez Montalvo
Borgo degli Albizi, 26
50122 Firenze
Tel. +39 055 2340888 (r.a.)
Fax +39 055 244343
www.pandolfini.it
info@pandolfini.it

Via Poggio Bracciolini, 26
50126 Firenze
Tel. +39 055 685698
Fax +39 055 6582714
www.poggiobracciolini.it
info@poggiobracciolini.it

MILANO

Giulia Ferrari
Via Manzoni, 45
20121 Milano
Tel. +39 02 65560807
Fax +39 02 62086699
www.pandolfini.it
milano@pandolfini.it

ROMA

Benedetta Borghese Briganti
Via Margutta, 54
00187 Roma
Tel. +39 06 3201799
www.pandolfini.it
roma@pandolfini.it



GIOIELLI

ESPERTI PER QUESTA VENDITA

GIOIELLI

GEMMOLOGA

Maria Vittoria Bignardi

gioielli@pandolfini.it



INFORMAZIONI E CONDITION REPORT

I lotti presentati potranno essere visionati ed esaminati durante i giorni di esposizione indicati in catalogo.

È possibile richiedere maggiori informazioni sui lotti ai dipartimenti competenti, pur rimanendo esclusiva responsabilità dell'acquirente accertarsi personalmente dello stato di conservazione degli oggetti.

Per maggiori dettagli si vedano le condizioni generali di vendita pubblicate alla fine del presente catalogo.

Si ricorda che per l'esportazione delle opere che hanno più di cinquanta anni la legge italiana prevede la richiesta di un attestato di libera circolazione. Il tempo di attesa per il rilascio di tale documentazione è di circa 40 giorni dalla presentazione dell'opera e dei relativi documenti alla Soprintendenza Belle Arti. Per ogni lotto contenente materiali appartenenti a specie protette come, ad esempio corallo, avorio, tartaruga, cocodrillo, corni di rinoceronte, etc., è necessaria una licenza di esportazione CITES rilasciata dal Ministero dell'Ambiente e della Tutela del Territorio.

Si invitano pertanto i potenziali acquirenti ad informarsi presso il Paese di destinazione sulle leggi che regolano tali importazioni.

Per quanto riguarda nello specifico gli orologi da tasca e da polso si consiglia di chiedere al dipartimento di riferimento un Condition Report dettagliato sullo stato di conservazione prima di formulare offerte telefoniche o scritte. Sempre in relazione agli orologi da polso e da tasca i lotti sono offerti come 'da revisionare'.

ASTA

Firenze

30 novembre 2017

ore 11.00

Lotti: 1-116

ore 15.00

Lotti: 117-240

ESPOSIZIONE

Palazzo Ramirez Montalvo

Borgo degli Albizi, 26 - Firenze

Sabato	25 novembre	ore 10-13/14-19
Domenica	26 novembre	ore 10-13/14-19
Lunedì	27 novembre	ore 10-13/14-19
Martedì	28 novembre	ore 10-13/14-19
Mercoledì	29 novembre	ore 10-13/14-19

PANDOLFINI CASA D'ASTE

Palazzo Ramirez Montalvo

Borgo degli Albizi, 26

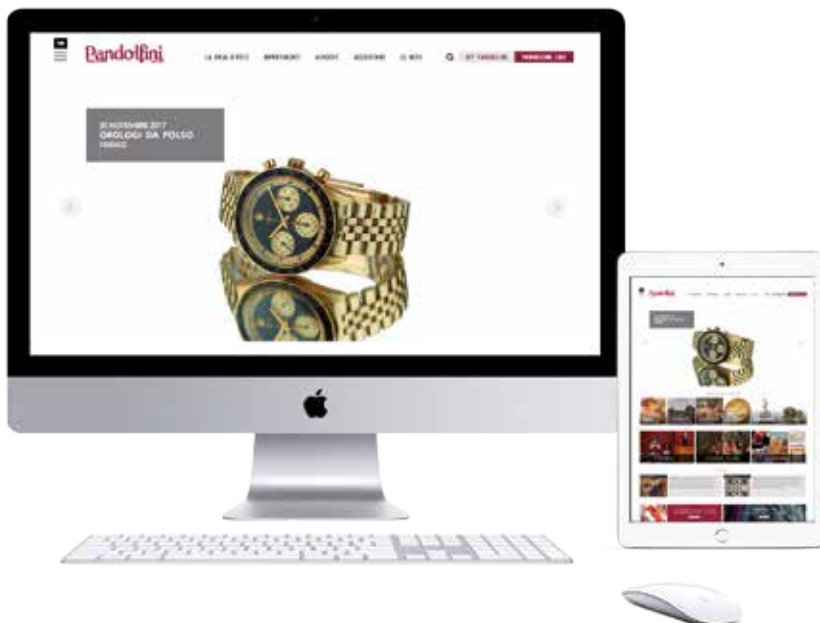
50122 Firenze

Tel. +39 055 2340888-9

Fax +39 055 244343

info@pandolfini.it





Volete guardare e partecipare alle nostre aste da qualsiasi parte del mondo vi troviate?

È semplice e veloce con l'applicazione
Pandolfini Live
Disponibile per iPhone e iPad

Se siete alla ricerca di arte, disegno, orologi o gioielli le nostre aste sono un riferimento per i collezionisti esperti e per i neofiti.

Partecipare ad un'asta e fare offerte è ora più facile che mai grazie alla nuova applicazione PANDOLFINI LIVE disponibile per i dispositivi mobili IOS iPhone e iPad. I nostri clienti inoltre potranno seguire in streaming live le aste e avere la sensazione di essere in sala, ma con la possibilità di fare offerte da qualsiasi parte del mondo.

VISITA I TUNES STORE PER SCARICARE L'APP







GIOIELLI

Firenze

30 Novembre 2017

ore 11.00

Lotti 1-116



2



1

1
**COLLANA, INIZI SEC XIX, IN METALLO DORATO
E CORALLO**

ad una linea di sfere alternate ad elementi sagomati in gradazione da cm 1x0,5 a cm 2x1 in corallo rosso, chiusura decorata da corallo cabochon, g 41, lungh. cm 48, entro scatola d'epoca

€ 1.000/2.000

2
**SPILLONE DA CRAVATTA IN ARGENTO, ORO
GIALLO E DIAMANTI**

realisticamente modellato come la testa di una scimmia con corona decorata in diamanti taglio rosa, g 5, lungh. cm 8,5

€ 500/800



3

3

PENDENTE IN ARGENTO, ORO E DIAMANTI

realizzato a volute traforate decorate in diamanti taglio vecchio e rosa per ct 3.20 circa, g 12 dim. cm 5,5x4,5

€ 1.500/2.500



4

4

ANELLO IN ORO A BASSO TITOLO, ARGENTO E DIAMANTI

montatura a contrarié in oro rosa 9 kt con due diamanti taglio vecchio e decorazione centrale in brillanti per ct 1.50 circa, g 5,5 mis. 12

€ 1.500/2.500



5

5

SPILLA IN ORO BIANCO, CORALLO E DIAMANTI

al centro un corallo rosso taglio cabochon ovale di mm 40,3x30 entro corolla in diamanti taglio huit-huit, g 33, dim. cm 5x4

€ 600/1.000



6

6

ANELLO IN ORO A BASSO TITOLO, CORALLO E DIAMANTI

al centro un corallo rosso a bottone diam. mm 15,4 affiancato da due piccoli diamanti taglio huit-huit entro montatura in oro 14 kt, punzone 585, g 6 mis. 10

€ 700/1.200



8

8
**PENDENTE IN ORO GIALLO, PERLA NATURALE,
 ZAFFIRI E DIAMANTI**

una perla cava naturale dim. mm 28,5x15,7x14,5 decorata da un serpente in oro, diamanti e zaffiri, g 15, lung. cm 5,5
corredato di certificato GCS n. 5777-9781 datato 20/04/2017 che attesta l'origine naturale di acqua salata della perla

€ 3.000/5.000



7

7

**PAIO DI ORECCHINI IN ORO GIALLO,
 DIAMANTI E PERLE**

a volute decorate in diamanti taglio brillante rotondo e baguette per ct 1.40 circa, al centro due perle a bottone, g 17,5 dim. cm 2,5x2

€ 1.500/2.200



11



9

PAIO DI ORECCHINI IN ORO GIALLO, ARGENTO E DIAMANTI

la monachella con brillante, il pendente centrato da diamante taglio vecchio per complessivi ct 2,70 circa, g 6, lungh. cm 3,5

€ 5.000/7.000

10



10

SPILLA PENDENTE, IN ORO GIALLO E DIAMANTI

realizzata come un rombo traforato in oro giallo impreziosito da diamanti taglio vecchio e rosa per ct 4,50 circa, g 16,5, mis. cm 4,4x3,5

€ 2.500/4.000

11

LUNGA CATENA CON PENDENTE IN ORO GIALLO E PERLE

la catena in maglia roló incisa intercalata da elementi a spoletta e perle, punzone 750, g 51,5 lungh. cm 112; il pendente porta foto di forma rotonda in oro cesellato decorato al centro da un diamante taglio vecchio di ct 0,25 circa, g 23 diam. cm 4,5

€ 1.500/2.200

12



12

SPILLA CON PENDENTE IN ORO A BASSO TITOLO, DIAMANTE E PASTA DI TURCHESE

onorificenza massonica della Noddle's Island in oro giallo 9 kt con monogrammi decorato in diamante e pasta di turchese, g 31,5 mis. cm 13x6,5

€ 700/1.000

13



13

BRACCIALE IN ORO GIALLO, TURCHESE E DIAMANTI

a cerchio rigido decorato in turchesi cabochon e diamanti taglio rosa per ct 0.70 circa, g 24 diam. cm 16

€ 700/1.200



14

PAIO DI ORECCHINI PENDENTI IN ORO A BASSO TITOLO E DIAMANTI

disegnati come una corolla traforata in oro giallo 9 kt decorata in diamanti taglio rosa per ct 3.00 circa, g 8 diam. cm 2

€ 600/1.000



15

SPILLONE IN METALLO, TURCHESI, MICROPERLE E PASTE VITREE

sfera decorata in turchesi cabochon con motivo a dragone in microperle e paste vitree rosse, g 9,5 lungh. cm 12

€ 500/800



16

BRACCIALE IN ORO A BASSO TITOLO, SMALTI, DIAMANTI E RUBINI

realizzato come un serpente ad elementi snodati in oro 14 kt inciso, la testa decorata in smalto verde, rubini cabochon e diamanti taglio vecchio, punzone 585, g 44, lungh. cm 22,5

€ 3.000/5.000



17

17

COLLANA IN CORALLO

realizzata a due fili di barilotti in corallo posti in gradazione da mm 4,7x4,5 a mm 10,4x9,3 con chiusura in metallo, g 55 lungh. cm 48

€ 1.200/2.000



18

18

PAIO DI ORECCHINI PENDENTI IN ORO GIALLO E CORALLO

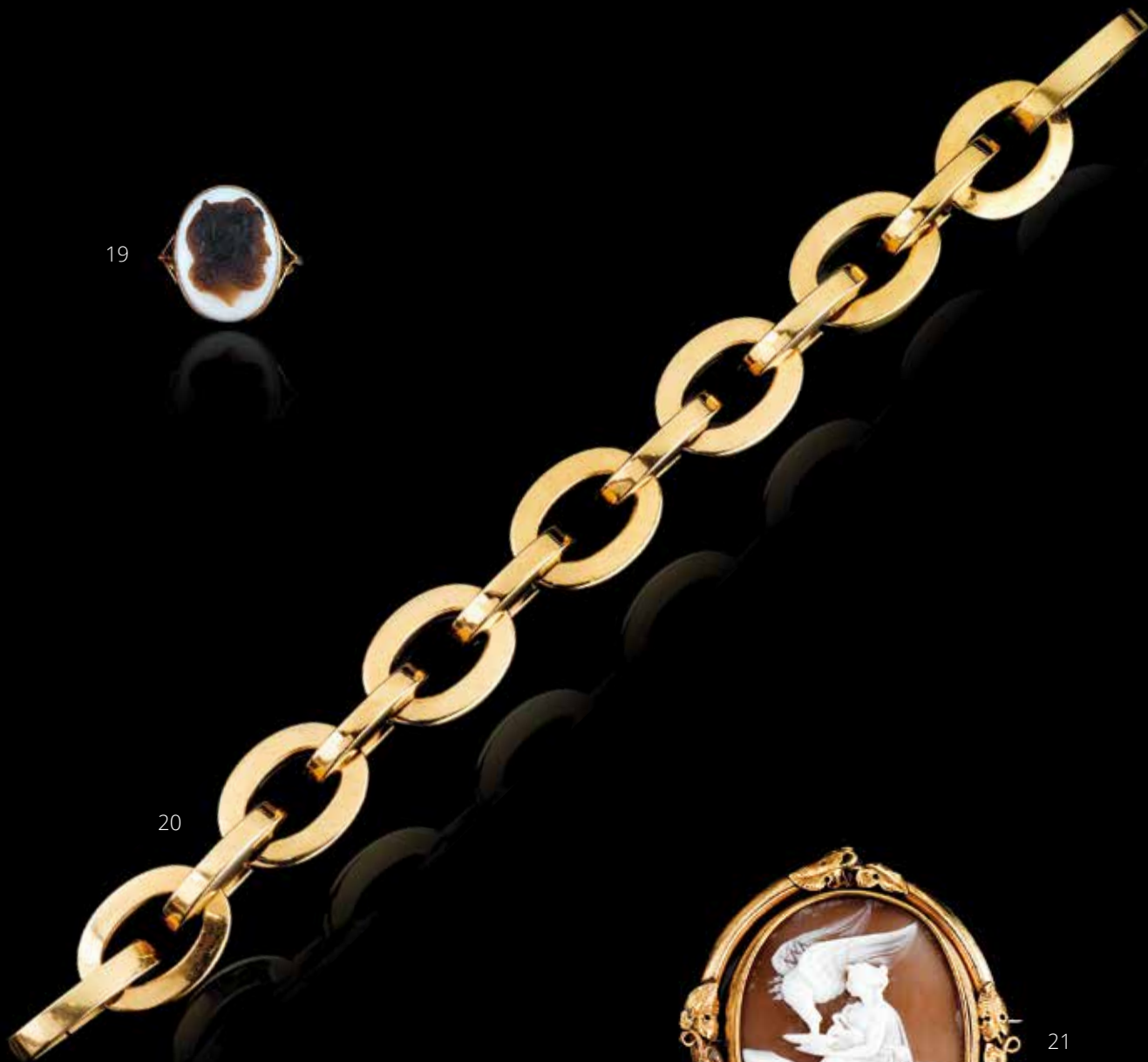
elemento bombato centrato da corallo rotondo a bottone, il pendente in corallo a goccia mis. 20x14,5, punzone 18 kt, g 28,5 lungh. cm 8

€ 800/1.200

19



20



19

CAMMEO IN CALCEDONIO

incisione raffigurante profilo maschile entro montatura ad anello in metallo dorato, g 6, mis. 19

€ 900/1.500

20

BRACCIALE IN ORO GIALLO

ad una linea di maglie ovali a sezione quadrata incatenate tra loro, punzone 750, g 52 lungh. cm 26

€ 600/1.000

21



21

SPILLA PENDENTE IN METALLO DORATO E CAMMEO

al centro un cammeo in conchiglia raffigurante Leda e il Cigno entro montatura girevole decorata a motivi fogliacei, retro con teca porta ricordo, g 22 cm 6,8x5,5

€ 400/800

22



22

PENDENTE IN ORO, ARGENTO, DIAMANTI E ZAFFIRI

disegnato come un elemento traforato a volute decorato in diamanti taglio vecchio per ct 1.80 circa e zaffiri, corredato di catena, g 15 lungh. cm 41

€ 2.000/3.000

23



23

SPILLA IN ARGENTO, ORO A BASSO TITOLO E DIAMANTI

disegnata come un fiore traforato impreziosito da diamanti taglio vecchio, l'ago in oro 9 kt è smontabile, g 15 diam. cm 2,2

€ 800/1.500

24



24

BRACCIALE IN ORO ROSA A BASSO TITOLO, ZAFFIRI E DIAMANTI

montatura rigida in oro 14 kt, al centro un elemento amovibile ad una linea di zaffiri taglio ovale per ct 2.00 circa e diamanti taglio vecchio e rosa per ct 3.00 circa, g 22

€ 1.800/2.500

25

LUNGA COLLANA IN ARGENTO, ORO MICROPERLE E DIAMANTI

realizzata a cinque fili di microperle con pendente a volute traforate decorate in diamanti taglio rosa e perle, chiusura in argento, g 48,5 lungh. cm 70

€ 1.800/2.500



25



26

26
**SPILLA IN ORO GIALLO, ARGENTO, PERLE E
DIAMANTI**

disegnata come una barretta traforata a motivi fogliacei
decorata in diamanti taglio rosa e perle, g 8,5 lungh. cm 7

€ 800/1.200



27

27
**SPILLA IN ARGENTO, ORO GIALLO, DIAMANTI
E PERLE**

montatura traforata con parte pendente decorata in
diamanti taglio vecchio e rosa per ct 1.00 circa e perle, g 9
dim. cm 6x5,5

€ 1.800/2.500



28



29



30

28

PAIO DI ORECCHINI PENDENTI IN ORO A BASSO TITOLO E CORALLO

ciascuno composto di monachella con corallo rotondo e pendente in oro giallo 14 kt con decorazione a foglie e corallo a goccia sfaccettato, g 17 lungh. cm 6

€ 450/600

29

BRACCIALE, VENTRELLA, IN ORO GIALLO

ad una linea di elementi disegnati come dei nodi, marchio Ventrella Roma, punzoni del Fascio e 750, g 101 lungh. cm 21

€ 2.000/3.000

30

ANELLO, HERMÈS, IN ORO GIALLO

il gambo terminante con due horsebits punzonati H, marchio Hermès Paris, punzoni Hermès e 750, g 9 mis. 11

€ 600/1.000



31

COLLANA IN ORO GIALLO E CORALLO

ad un filo di corallo rosso a barilotti lisci posti in gradazione da mm 5,8x6 a mm 13,3x11,8 con chiusura in oro giallo, g 71 lungh. cm 73

€ 1.000/1.800



32

BRACCIALE OROLOGIO, BUCHERER, N. 39031, IN ORO GIALLO

cassa ovale inserita nella maglia centrale del bracciale, quadrante oro con lancette Dauphine, movimento a carica manuale, bracciale ad una fila di maglie ovali a volute in oro, g 127 lungh. cm 19, entro scatola Bucherer

€ 2.800/3.500



33

33

COLLANA IN ORO GIALLO E CORALLO

realizzata come un torchon a otto fili di sfere in corallo rosa diam. da mm 4,5 a mm 6,9 con chiusura a fiocco in oro, punzone 750, g 196,5 lungh. cm 55

€ 1.500/2.500



34



35



36

34

PAIO DI ORECCHINI, FAVILLI, IN ORO GIALLO E ORO BIANCO

disegnati come tre fiori in oro inciso e satinato, punzone 750, g 12,5 dim. 2x1,5 entro scatola Favilli

€ 800/1.500

35

SPILLA, MARIO BUCCELLATI, IN ORO GIALLO, ROSA, BIANCO E ZAFFIRI

disegnata come un mazzo di fiori in oro rigato, le corolle centrate da tre zaffiri taglio brillante rotondo, firma M. Buccellati, punzone 750, g 12 mis. 5,5x3,5

€ 2.000/5.000

36

TRE BRACCIALI IN ORO GIALLO, ORO ROSA, ORO BIANCO E DIAMANTI

ciascuno realizzato a cerchio rigido in oro satinato nei tre colori e decorati da motivi a fiore in brillanti, punzoni 750, g 38 diam. cm 5,4

€ 4.000/6.000



37

COLLANA IN CORALLO, ORO A BASSO TITOLO E GIADEITE

realizzata come un torchon a nove fili di corallo sferico in gradazione da mm 4,5 a mm 7,10 con chiusura in oro giallo 14 kt decorata da giadeite di forma ovale incisa, g 114,5 lungh. cm 44

€ 800/1.500



38



39



39

38

**BRACCIALE IN ORO GIALLO, ORO BIANCO E
DIAMANTI**

disegnato come un nastro in maglia a resca bombata ai lati
e piatta al centro decorato da elementi in diamanti per ct
2.50 circa, punzoni Francesi, g 65,5 mis. cm 18x1,5

€ 2.500/3.500

39

**DEMI PARURE IN ORO A BASSO TITOLO E
DIAMANTI COMPOSTA DI ANELLO E PAIO DI
ORECCHINI**

anello in oro 14 kt a motivi fogliacei decorati in diamanti,
mis. 14; gli orecchini en suite, lungh. cm 3; punzone 14K,
g 21,5

€ 1.800/2.500

40



40

BRACCIALE IN ORO BIANCO E DIAMANTI

tubolare rigido in oro bianco con molla interna in acciaio decorato da elementi bombati a pavé di diamanti incolori e brown per ct 3.90 circa, punzone 750, g 48 diam. cm 14

€ 2.500/3.500

41



41

ANELLO IN ORO BIANCO E DIAMANTI

fascia bombata a pagoda decorata in diamanti incolori e brown per ct 4.60 circa, marchio Fiorella, punzone 750, g 19,5 mis. 15

€ 1.800/2.500

42



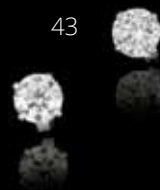
42

PENDENTE IN ORO BIANCO E DIAMANTI

disegnato come una stella asimmetrica decorata in diamanti taglio vecchio per ct 1.10 circa, corredata di catena a maglia sottile, g 7, lungh. cm 41

€ 1.500/2.500

43



43

PAIO DI ORECCHINI IN ORO BIANCO E DIAMANTI

al centro due diamanti taglio brillante per ct 2.00 circa, g 1,5

€ 3.600/4.600



44

45

46

44

PAIO DI ORECCHINI IN ORO A BASSO TITOLO E DIAMANTI

disegnati come una foglia bombata stilizzata in oro 14 kt decorata al centro da brillanti per ct 1.00 circa, punzone 14K, g 18,5 dim. cm 3x3

€ 1.800/2.500

45

BRACCIALE CHARMS IN ORO GIALLO, ORO BIANCO E DIAMANTI

il bracciale ad una linea di maglie rettangolari decorato da un pendente a polipo in oro, due pendenti a farfalla con diamanti taglio huit-huit e sei charms animali Dodo, punzoni 750 e Dodo, g 31, lungh. cm 19

€ 1.500/2.200

46

ANELLO IN ORO BIANCO, ORO GIALLO E DIAMANTI

disegnato come un serpente a cinque file con estremità a forma di testa decorata in diamanti per ct 0.70 circa, g 13,5 mis. 12

€ 500/800



47

47

**DEMI PARURE IN ORO GIALLO E CORALLO
COMPOSTA DI COLLANA E BRACCIALE**

la collana ad una fila di sfere in corallo rosso in gradazione da mm 5 a mm 9,7 con chiusura in metallo dorato, lungh. cm 41; il bracciale a tre fili di sferette in corallo rosso diam. mm 5,5 con chiusura in oro giallo e corallo intagliato, punzone 750, lungh. cm 20,5 complessivi g 53

€ 900/1.500



48

48

**PENDENTE PORTA RICORDI IN ORO A BASSO
TITOLO E PERLE**

di forma ovale bombata in oro giallo 9 kt decorato al centro da mazzo di fiori con perle, il gancio a fiocco con perla, g 14 mis. 6x3,5

€ 300/500



47

49



49

**BRACCIALE IN ORO GIALLO E QUARZO
CITRINO**

al centro un quarzo citrino taglio rettangolare a gradini dim. cm 3,8x2,8 entro castone rettangolare, bracciale in maglia flessibile, g 63

€ 600/1.000

50



50

**PAIO DI ORECCHINI PENDENTI IN ORO GIALLO,
QUARZO CITRINO E DIAMANTI**

realizzati ad una linea di quarzi citrini taglio ovale e goccia intercalati da diamanti, punzone 750, g 24,5 lung. cm 6

€ 850/1.200

51



51

**ANELLO IN ORO GIALLO, QUARZO CITRINO E
DIAMANTI**

al centro un quarzo citrino taglio ovale dim. mm 30x21x12,5 entro castone a volute in diamanti per ct 0.80 circa, punzone 750, g 22,5 mis. 14

€ 1.200/1.800



52

52

COLLANA, CARTIER, IN ORO GIALLO

realizzata a dieci fili di catena a pallini, chiusura con bottoni, marchio Cartier 1999, punzone 750, g 103 lungh. cm 37

€ 4.500/6.500



53

53

DUE ANELLI, BULGARI, IN ORO GIALLO E DIAMANTI

entrambi a fascia bombata decorata al centro da tre diamanti incolori e colorati per ct 0.90 circa, marchio Bulgari, g 20, mis. 14 e 15

€ 800/1.500



54



54



54

ANELLO, CARTIER, IN ORO GIALLO, ORO BIANCO E DIAMANTI

l'anello in oro giallo, mis. 12; i due charms trinity e logo in oro giallo, il charm logo in oro bianco decorato in diamanti, marchi Cartier, punzoni 750, g 7,5, corredato di bracciale in pelle, entro pochette Cartier

€ 1.500/2.500

55

BRACCIALE, CARTIER, IN ORO GIALLO

realizzato a dieci fili di catena a pallini, chiusura con bottoni, marchio Cartier 1999, punzone 750, g 53 lungh. cm 18,5

€ 2.500/3.500

56



56

ANELLO, CARTIER, IN ORO GIALLO E DIAMANTE

fascia lievemente bombata con al centro un diamante taglio brillante di ct 0.45 circa, marchio e firma Cartier, punzone 750, g 12 mis. 14, corredato di scatola Cartier

€ 1.600/2.500

55





57

57

COLLIER, WEINGRILL, IN ORO GIALLO

realizzato in maglia tubogas in gradazione da mm 1,8 a mm 2,8 marchio Weingrill, punzoni 750 e Weingrill, g 136, lung. cm 41

€ 4.000/6.000

58



58

BRACCIALE TUBOGAS, IN ORO GIALLO A BASSO TITOLO E DIAMANTI

realizzato a due file di maglia tubogas in oro giallo 14 kt con anima in acciaio, le estremità a serpente con testa decorata a pavé di diamanti, punzone 585 e Steel Spring, g 31 diam. cm 5,5x6

€ 1.000/2.000



59



60



62



61

59

ANELLO, CARTIER, IN ORO GIALLO, METALLO E DIAMANTI

il gambo in oro giallo decorato in brillanti, la parte centrale a fascia bombata scanalata, in metallo, marchio Cartier 1989, n. 937599, g 9, mis. 10

€ 700/1.200

61

ANELLO, CARTIER, IN ORO GIALLO E DIAMANTI

parte superiore realizzata da tre segmenti impreziositi da diamanti taglio brillante, g 4 mis 13

€ 1.600/2.500

60

BRACCIALE TUBOGAS, CARTIER, IN ORO GIALLO E ACCIAIO

ad una linea di maglia tubogas estensibile di spessore cm 2, marchio Cartier, n. 597381, punzone 750, g 51, lungh. cm 21

€ 1.500/2.500

62

CIONDOLO, CARTIER, IN ORO BIANCO, ORO GIALLO E DIAMANTI

composto di quattro elementi a cuore componibili come un quadrifoglio, perno centrale decorato da due diamanti, marchio Cartier, n. CP7664, punzoni Cartier e 750, g 10

€ 1.500/2.200



63

COLLANA, GABRIELLA RIVALTA, IN ORO GIALLO,
a tre file di catena a maglia sottile, la parte centrale decorata
in sfere in oro, zaffiri beads, charms ed elementi dipinti a
mazzi di viole, marchio Gabriella Rivalta, punzone 750, g 46
lung. cm 41

€ 1.500/2.500

64

**PAIO DI ORECCHINI, CARTIER, IN ORO GIALLO,
ZAFFIRI E DIAMANTI**

decorati in diamanti taglio brillante rotondo e baguette per
ct 1.20 circa, al centro due zaffiri taglio cabochon ovale,
marchio Cartier, I/745, g 14, dim. cm 2x1, entro pochette
Cartier

€ 1.200/2.000



64



65



66

65

DUE BRACCIALI IN ORO GIALLO

ciascuno ad una fila di maglia intrecciata in oro, unibili a formare un collier, punzoni del Fascio e 750, g 54, lung. cm 21

€ 1.800/3.000

66

ANELLO IN PLATINO, ZAFFIRO, DIAMANTI E DIAMANTI COLORATI

al centro uno zaffiro cabochon ovale di ct 11.00 circa entro corolla in brillanti per ct 1.00 circa, gambo decorato in diamanti gialli taglio carré e baguette per ct 0.80 circa, punzone PT, g 13, mis. 12

€ 2.000/3.000



67

67

COLLANA IN PERLE, ORO BIANCO, ORO GIALLO, DIAMANTI E TURCHESE

disegnato come un torchon a nove fili di perle diam. da mm 4,00 a mm 4,40, chiusura a corolla decorata in diamanti taglio rosa per ct 1.20 circa, al centro un turchese taglio cabochon ovale, g 174 lungh. cm 70

€ 900/1.500



69



69



68

68

SPILLA, BUCCELLATI, IN ORO GIALLO, ORO BIANCO, DIAMANTI E TURCHESI

realizzata come un bouquet di foglie in oro inciso e corolle in turchesi e diamanti taglio rosa per ct 1.70 circa, firma Buccellati, g 23 mis. cm 5x4,5

€ 3.000/5.000

69

DEMI PARURE IN ORO GIALLO E TURCHESE COMPOSTA DI ANELLO E PAIO DI ORECCHINI

l'anello di forma bombata modellato a losanghe, al centro un turchese cabochon rotondo diam. mm 17,70, mis. 11; il paio di orecchini en suite decorati da tuchesi, diam. mm 15,9, g 53,5

€ 1.200/2.000



70

70

BRACCIALE IN ORO GIALLO E TURCHESI

realizzato a cerchio rigido in canna vuota, la parte centrale modellata a mascheroni e ninfa, cesellata e decorata in turchesi cabochon e catena con sonagli, g 19, diam. cm 17
 € 1.000/1.800



71

71

BRACCIALE, WEINGRILL, IN ORO GIALLO E TURCHESE

ad una linea di maglie intrecciate in oro satinato, decorate al centro da turchesi cabochon, punzoni Weingrill e 750, g 111, lungh. cm 19
 € 3.500/6.500



72

72

ANELLO IN ORO GIALLO, TURCHESE E DIAMANTI

a fascia bombata con inserti in brillanti, al centro un turchese taglio cabochon rettangolare dim. mm 25x17,4, punzone 750, g 28 mis. 19
 € 700/1.200



73

73

VANITY CASE, MARIO BUCCELLATI, IN ORO GIALLO, ORO BIANCO, ARGENTO E DIAMANTI

di forma rettangolare in oro giallo, l'esterno rivestito di un sottile strato in argento satinato, al centro e sui lati applicazioni in rilievo a motivi floreali in diamanti; all'interno due scomparti con coperchio porta sigarette e porta cipria con retina amovibile, porta rossetto, specchio e fermasoldi incisi e satinati, marchio M. Buccellati-Milano-Roma-Firenze-New York, g 418, entro custodia originale, mis. cm 15,5x6,5x2

€ 9.000/15.000



74

74

PORTACIPRIA, MARIO BUCCELLATI, IN ORO GIALLO, ORO BIANCO E DIAMANTI

di forma quadrata con satinatura rigata e decorazione centrale in oro bianco e brillanti, all'interno specchio e retina portacipria amovibile, bordi incisi a volute, marchio M. Buccellati-Italy, punzone 750, g 127, entro custodia originale, mis. cm 7x7x0,5

€ 4.000/7.000





75

75

**BORSA DA SERA IN ORO GIALLO, ORO ROSA,
ORO BIANCO E DIAMANTI**

di forma rettangolare bombata in maglia d'oro intrecciata, chiusura decorata a volute in diamanti, corredata di specchio all'interno, punzoni 750 e 18K Italy, g 369 dim. cm 16x9x4

€ 7.500/9.000

76

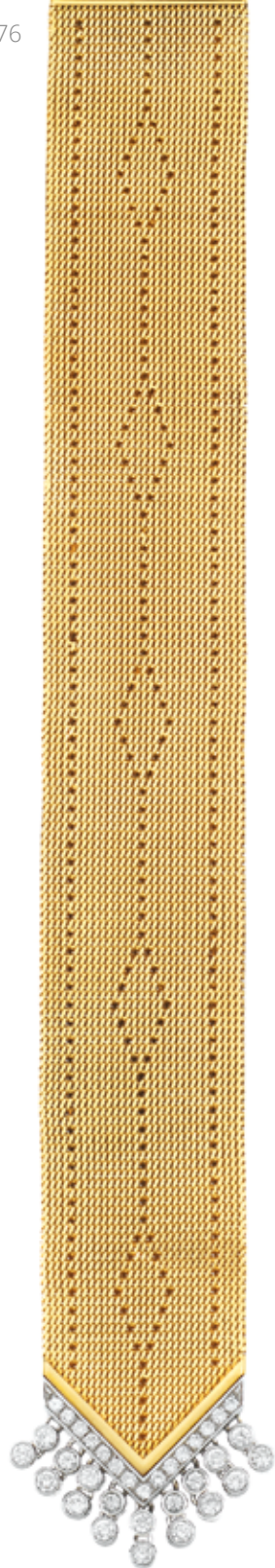
**BRACCIALE IN ORO GIALLO, ORO BIANCO E
DIAMANTI**

disegnato come un nastro in maglia d'oro lucida a motivi geometrici, la chiusura a fibbia con frange decorata in pavé di diamanti per ct 4.30 circa, punzone 750, g 103 dim. cm 22,5x3

€ 4.000/6.000



76



77



77



77



77

**TRE ACCENDINI, CARTIER, IN ARGENTO,
METALLO DORATO E SMALTO**

uno in argento scanalato, marchio Cartier Paris 1989, n. 49221V, dim. cm 6x2,5; uno in argento satinato con scanalature dorate, marchio Cartier Paris, n. 90513S, dim. cm 7x2,5; uno in metallo decorato in smalto blu e placcato oro giallo, marchio Cartier Paris e Plaqué or g, n. 69117X, dim. cm 7x2,5

€ 600/1.000



78

78

78

**SET, BULGARI, COMPOSTO DI CHIAVE E
RIGHELLO IN ORO E ARGENTO**

la chiave in oro giallo 18 kt e oro bianco 14 kt; il righello con parte centrale in argento con pomello e scale millimetriche laterali in oro giallo, corredato di scatola originale; marchi Bulgari, punzoni 750, 585, 925, g 159

€ 2.000/3.000

79



80



81



79

SPILLA, MASENZA PER CANNILLA, IN ORO GIALLO, ORO BIANCO E DIAMANTI

disegnata come una testa femminile con dettagli in diamanti taglio brillante rotondo per ct 0.70 circa, firma Cannilla, marchio Masenza Roma, g 36 dim. cm 3,8x3,2

€ 3.000/5.000

80

BRACCIALE, BAGALÁ, IN ORO GIALLO

a segmenti cesellati a figure antropomorfe, marchio E. Bagalá, g 123 dim. cm 19,5x2,8

€ 1.500/2.500

81

ANELLO IN ORO GIALLO E DIAMANTE

montatura a fascia, la parte centrale di forma quadrata, al centro un diamante taglio brillante rotondo di ct 5.50 circa, punzone 750, g 14,5 mis. 23

€ 8.500/12.000



82

BRACCIALE, MASENZA PER AFRO, IN ORO GIALLO E DIAMANTI

ad una linea di cinque placche in oro sbalzato a figure antropomorfe con diamanti per ct 1.30 circa, firma Afro, marchio Masenza Roma, punzoni del Fascio e 750, g 63,5 lungh. cm 17

corredato di autentica dell'Archivio Afro datata 20/10/2017 che attesta l'unicità del gioiello

€ 10.000/18.000



83



83

**ANELLO IN ORO BIANCO, DIAMANTE FANCY
YELLOW E DIAMANTI INCOLORI**

al centro un diamante Fancy Intense Yellow taglio cuscino di ct 2.41 entro corolla in diamanti taglio brillante rotondo e goccia per ct 0.50 circa, punzone 750, g 4,5 mis. 16 *corredato di certificato GIA n. 1158540765 datato 30/12/2013 che attesta le caratteristiche del diamante Fancy*

€ 15.000/25.000

84



84

**BRACCIALE TENNIS IN ORO BIANCO,
DIAMANTI INCOLORI E FANCY**

realizzato ad una fila di sessanta diamanti taglio brillante
rotondo intercalati da tre diamanti fancy yellow taglio
marquise per complessivi ct 1.30 circa, punzone 750, g 5,5
lungh. cm 18

€ 1.600/2.200

85



85

**PAIO DI ORECCHINI PENDENTI IN ORO
BIANCO, ORO GIALLO, DIAMANTI E DIAMANTI
FANCY**

ad una linea di brillanti per ct 1.00 circa decorati da
tre diamanti Fancy Yellow di ct 1.00, 1.02 e 1.03 e da un
diamante Fancy Intense Yellow di ct 1.00 taglio cuore,
punzone 750, g 6 lungh. cm 3

*corredati di certificati GIA n. 110205957041-2-3-5 datati
05/2017 che attestano le caratteristiche dei diamanti Fancy*

€ 7.000/12.000



86

ANELLO, BULGARI, IN ORO BIANCO E DIAMANTE

al centro un diamante taglio vecchio di ct 3.80 circa, colore L/M, purezza VS, entro castone ad archetti a sei griffes, marchio Bulgari, punzone 750, g 4,85, mis. 15, con scatola Bulgari Roma corredato di certificato IGN n. 22895, datato 22/09/2016, che attesta le caratteristiche del diamante

€ 12.000/18.000



87

**ANELLO, BULGARI, IN PLATINO, ORO GIALLO, SMERALDO COLOMBIANO
E DIAMANTI**

al centro uno smeraldo taglio rettangolare di ct 3.11 circa affiancato da quattro diamanti taglio baguette per ct 2.00 circa, marchio Bulgari, incisione cm 3.11, g 6, mis. 12, corredato di lettera accompagnatoria datata 1971, entro scatola Bulgari Roma corredato di certificato CISGEM n. 6440, datato 19/05/2017, che attesta l'origine colombiana dello smeraldo

€ 10.000/18.000



88



89

90

88

**PAIO DI ORECCHINI IN ORO BIANCO,
DIAMANTI E SMERALDI**

al centro due smeraldi taglio ottagonale per ct 2.00 circa
entro corolla in diamanti taglio brillante rotondo e smeraldo
per ct 3.20 circa, g 7,5 dim. cm 1,3x1,2

€ 3.000/5.000

89

**ANELLO IN ORO BIANCO, DIAMANTI E
SMERALDO COLOMBIANO**

al centro uno smeraldo Colombiano taglio ottagonale di ct
1.75 circa entro corolla in diamanti taglio brillante rotondo
per ct 1.20 circa, g 3,5 mis. 16
*corredato di certificato Cisgem n. 7891 datato 23/10/2017 che
attesta l'origine Colombiana dello smeraldo*

€ 1.800/2.500

90

**BRACCIALE TENNIS IN ORO BIANCO E
DIAMANTI**

ad una linea di 56 diamanti taglio brillante rotondo per ct
5.00 circa, g 14,5 lungh. cm 19,5

€ 2.200/3.500

92



91



91

ANELLO IN PLATINO, SMERALDO E DIAMANTI

montatura bombata decorata in diamanti taglio brillante rotondo per ct 3.50 circa, al centro uno smeraldo taglio rettangolare di ct 5.00 circa, g 15,5

€ 8.000/12.000

92

ANELLO IN ORO BIANCO E DIAMANTI

al centro una linea di cinque diamanti taglio brillante rotondo per ct 1.50 circa, g 3 mis. 14

€ 3.800/6.500





93

93

COLLANA IN ORO BIANCO, DIAMANTI E PERLE

a tre fili di perle in gradazione da mm 6,6 a mm 9,3 con chiusura a motivi floreali snodati decorati in diamanti taglio brillante rotondo, huit-huit e baguette per ct 1.60 circa, g 107, lung. cm 50

€ 2.800/3.500



94

94

ANELLO IN ORO A BASSO TITOLO E DIAMANTI

al centro un motivo in oro bianco 14 kt con diamanti taglio brillante rotondo e marquise per ct 2.20 circa, il gambo in oro 9 kt, g 7,5 mis. 9

€ 2.800/3.500



95

95

COLLANA TENNIS IN ORO BIANCO E DIAMANTI

realizzata ad una fila di diamanti taglio brillante intercalati da quattro motivi a fiore in diamanti taglio goccia per complessivi ct 5.00 circa, punzone 750, g 19,5 lungh. cm 43,5

€ 5.500/7.000



96

96

PAIO DI ORECCHINI IN ORO BIANCO E DIAMANTI

ciascuno realizzato come un fiore in diamanti taglio goccia per ct 1,20 circa, punzone 750, g 2

€ 1.600/2.000



97

97

SPILLA IN PLATINO, ORO BIANCO E DIAMANTI

montatura a castoni aperti di forma floreale ed a nastro decorata in diamanti taglio brillante rotondo, marquise e baguette per ct 10.00 circa, g 21, mis. cm 5x3,5

€ 5.000/7.000



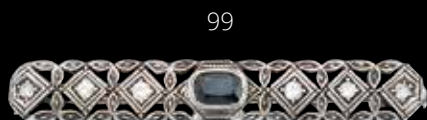
98

98

PAIO DI ORECCINI IN PLATINO, DIAMANTI E RUBINI

ciascuno disegnato come una voluta decorata in diamanti taglio brillante rotondo e huit-huit per ct 1.50 circa e rubini carré, g 11, mis. cm 2,5x1,3

€ 1.600/2.200



99

99

SPILLA IN ORO BIANCO, ZAFFIRO E DIAMANTI

disegnata come una barretta traforata a motivi geometrici decorata in diamanti taglio vecchio e zaffiro taglio cuscino di ct 0.50 circa, g 4,5, lungh. cm 5

€ 800/1.200



100

100

COLLANA IN ORO BIANCO, DIAMANTI E PERLA

catena a maglia sottile, al centro un elemento pendente in diamanti taglio vecchio e marquise per ct 2.30 circa con perla a goccia dim. mm 10,9x11, pendente amovibile di cm 3, g 10, lungh. cm 42

€ 2.000/4.000



101

101

ANELLO IN ORO BIANCO, ACQUAMARINA E DIAMANTI

al centro un'acquamarina taglio rettangolare di ct 6.50 circa affiancata da tre linee di diamanti taglio brillante rotondo, punzone 750, g 8 mis. 17

€ 1.000/1.800



102

102
DUE CLIPS IN PLATINO, ORO BIANCO E
DIAMANTI

entrambe disegnate come un motivo floreale con nastro decorate in diamanti taglio vecchio e huit-huit per ct 3.70 circa, una realizzata in platino e una in oro bianco, g 18, mis. cm 3,5x3

€ 1.200/2.000



103

103
PAIO DI ORECCHINI PENDENTI IN ORO
BIANCO, DIAMANTI E PERLE SOUTH SEA

realizzati da una fila di motivi in diamanti taglio brillante e rosa per ct 2.40 circa, due perle South Sea diam. mm 13,20, g 16 lungh. cm 6,5

€ 3.200/4.200



104

104
ANELLO IN PLATINO, ACQUAMARINA E
DIAMANTI

al centro un'acquamarina taglio a gradini rettangolare di ct 20.00 circa affiancata da acquamarine taglio baguette e brillanti, punzone PLAT, g 17,5 mis. 17

€ 1.000/2.000



105

**ANELLO IN ORO BIANCO, ZAFFIRO, DIAMANTI
E ZAFFIRI GIALLI**

disegnato come una fascia bombata decorata a pavé di
diamanti per ct 4.00 circa e zaffiri gialli taglio rotondo, al
centro uno zaffiro taglio rettangolare arrotondato di ct
10.54, punzone 750, g 20,5 mis. 16

*corredato di certificato Cisgem n. 78348 datato 24/10/2012
che attesta l'assenza di trattamento ad alte temperature dello
zaffiro*

€ 15.000/25.000



106

**ANELLO IN ORO BIANCO E DIAMANTE FANCY
YELLOW**

un diamante Fancy Light Yellow taglio brillante rotondo di
ct 7.90 con montatura a cestino traforato ad otto griffes, g
5,5 mis. 13

*corredato di certificato IGN n. 19224 datato 09/09/2014 che
attesta le caratteristiche del diamante*

€ 35.000/45.000





107

BRACCIALE, TIFFANY, IN ORO GIALLO, PLATINO E DIAMANTI

a due file di elementi fogliacei in oro inciso decorati in diamanti taglio brillante per ct 7.50 circa, marchio Tiffany & Co Made in France, g 95, lungh. cm 19, entro scatola

€ 13.000/18.000

108



108

ANELLO IN ORO GIALLO E DIAMANTI

disegnato come un contrarié a volute bombate in pavé di brillanti, alle estremità due diamanti taglio goccia ciascuno di ct 1.36, colore H, purezza SI1, g 13, mis 13
corredato di certificati IGN n. 20807, 20808 e 20809, datati 20/07/2015, che attestano le caratteristiche dei due diamanti e dell'anello nel complesso

€ 8.000/12.000

109



109

ANELLO IN ORO BIANCO E DIAMANTI

disegnato come una fascia bombata parzialmente decorata in brillanti e motivi fogliacei, al centro un diamante di ct 3.40 circa, g 22, mis 16

€ 10.000/15.000





110

BRACCIALE IN ORO GIALLO, DIAMANTI, ZAFFIRI, RUBINI E SMERALDI

montatura traforata e incisa disegnata come una composizione fogliacea decorata in diamanti taglio brillante rotondo per ct 6.00 circa, zaffiri, rubini e smeraldi intagliati e cabochon, punzone 750, g 134, mis. cm 18x4,5

€ 12.000/18.000



111

TROUSSE, BOUCHERON, IN ORO BIANCO, ORO ROSA E RUBINI

disegnata come una scatola rettangolare in oro bianco inciso, chiusura a molla in oro rosa; al centro del coperchio una lastra in oro rosa traforato a motivo floreale con volatili decorato in rubini, all'interno specchio doppio a molla, due scomparti e due portarossetto in oro rigato, corredato di pettine, marchio Boucheron Paris, BTN: 875012, 81.499, g 518 mis. cm 13x8,5x2
€ 8.000/15.000



112

COLLANA IN ORO A BASSO TITOLO

ad una fila di segmenti bombati intrecciati in oro 14 kt,
punzone 14K Italy, g 177 lungh. cm 46

€ 1.800/2.500

113

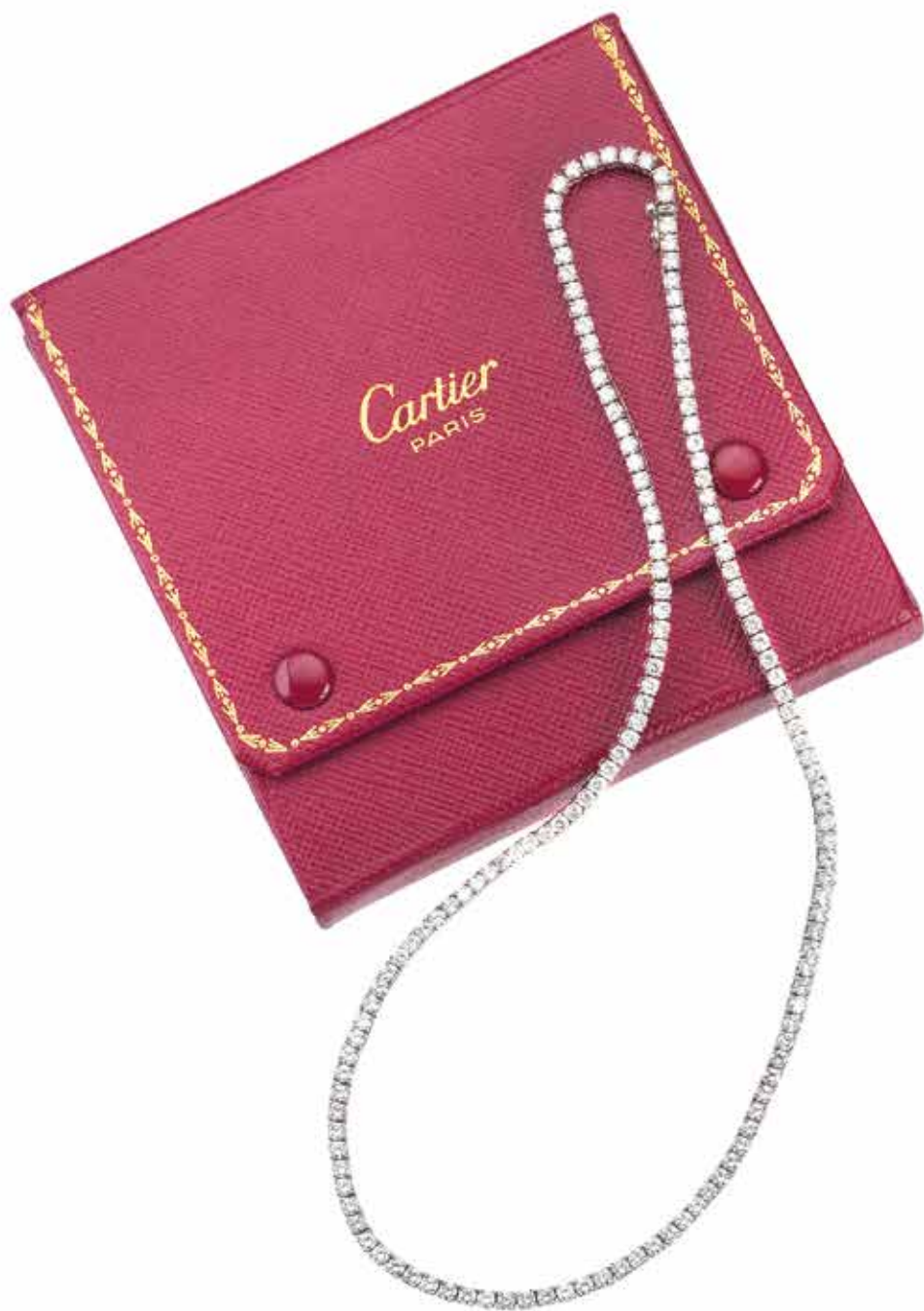
ANELLO IN ORO GIALLO, ZAFFIRI E DIAMANTI

montatura contrarié bombata e traforata, le due estremità
decorate in zaffiri e diamanti taglio brillante rotondo
rispettivamente per ct 2.70 circa e ct 2.20 circa, g 15,5, mis. 12

€ 3.500/5.000



113



114

COLLANA TENNIS, CARTIER, IN ORO BIANCO E DIAMANTI

realizzata ad una fila di centoquarantotto diamanti per ct 8.90 circa, marchio Cartier, n. 750774557, punzone 750, g 21 lungh. cm 41, entro scatola Cartier

€ 18.000/25.000



115

ANELLO, BULGARI, IN PLATINO E DIAMANTI

al centro un diamante taglio brillante rotondo di ct 1.56, colore D, purezza VVS1 affiancato da due diamanti taglio baguette di ct 0.40 circa, marchio Bulgari, incisione cm 1,56, punzone PT g 3,5 mis. 12

corredato di certificato Cisgem n. 7886/1AA datato 24/10/2017 che attesta le caratteristiche del diamante centrale

€ 12.000/20.000





116

TIARA IN ARGENTO, ORO, DIAMANTI E PERLE NATURALI

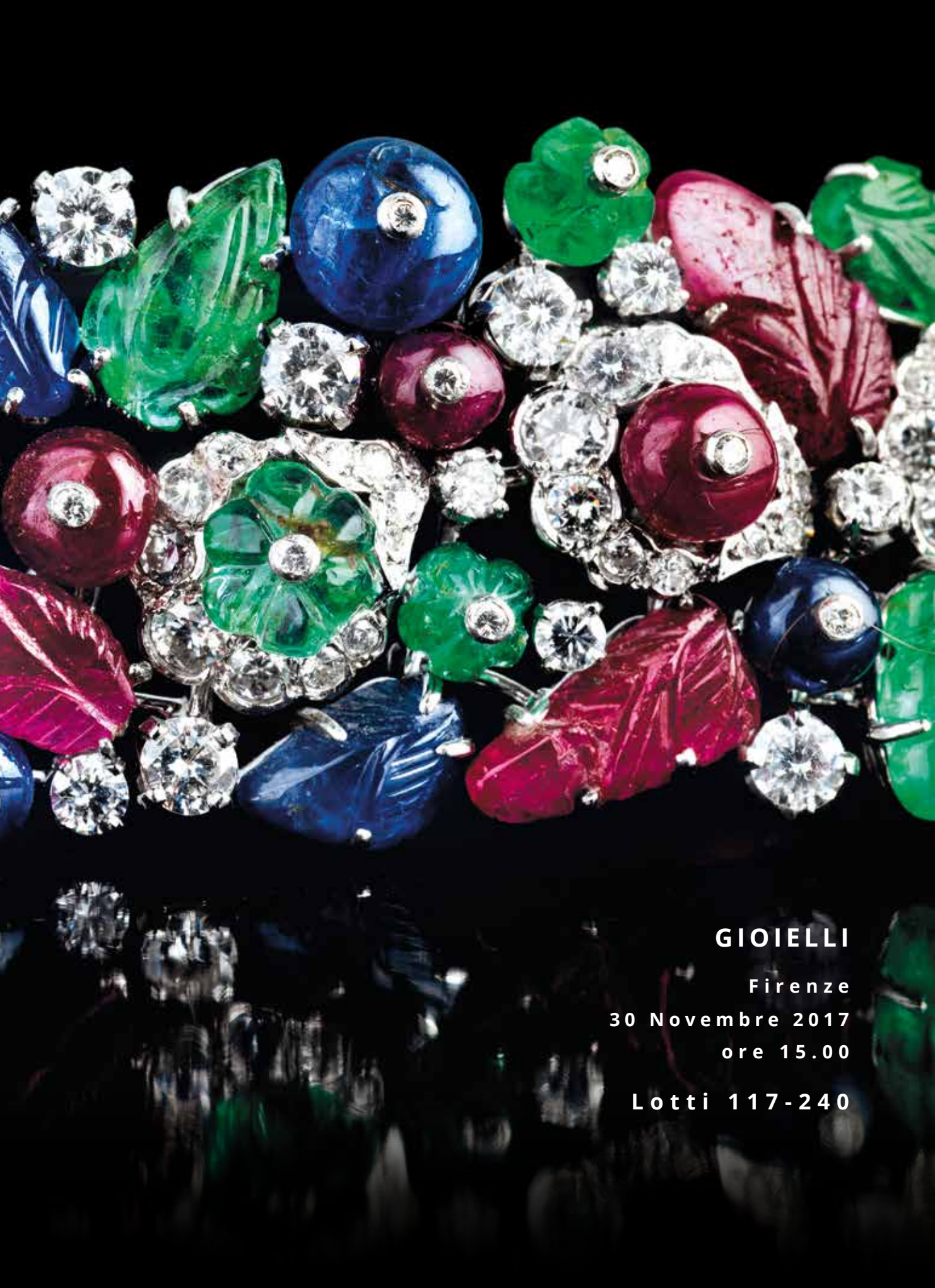
disegnata come un motivo traforato a volute decorato in diamanti taglio vecchio e rosa per ct 17.50 circa, il profilo superiore impreziosito da tredici perle naturali, il profilo inferiore rivestito in velluto viola, g 67,5 dim. cm 18x8,5

corredata di certificato GCS n. 77118-79 datato 15/09/2017 che attesta l'origine naturale di acqua salata delle perle

€ 25.000/35.000







GIOIELLI

Firenze

30 Novembre 2017

ore 15.00

Lotti 117-240

GIOIELLI DA UNA COLLEZIONE PRIVATA FIORENTINA

Lotti 117-140



117

117

BRACCIALE IN ORO GIALLO, ORO BIANCO E DIAMANTI

realizzato a quattro linee di spirali impreziosite da brillanti per ct 1.40 circa, punzone 750, g 123 lungh. cm 17

€ 4.000/6.000

118



118

ANELLO IN ORO GIALLO, DIAMANTI E RUBINI

a forma di cupola decorata in diamanti per ct 1.20 circa e rubini per ct 1.50, g 14 mis 14

€ 1.500/2.500

119



119

ANELLO IN ORO GIALLO, DIAMANTI E RUBINO

realizzato a fascia con diamanti taglio brillante rotondo e baguette per ct 2.80 circa, al centro un rubino taglio ovale di ct 2.00 circa, punzone 750, g 7, mis. 14

€ 2.000/3.000



120

120

**SPILLA IN ORO GIALLO, ORO BIANCO,
DIAMANTI E SMALTI**

disegnata come un gallo con piume in smalti policromi e
decuri in brillanti per ct 1.70 circa, marchio Bellini Florence
k 18, g 62 dim. cm 10x8

€ 2.800/4.000



121



121

BRACCIALE IN ORO GIALLO E DIAMANTI

ad una linea di elementi a cornucopia in oro inciso e satinato impreziositi da diamanti per ct 2.50 circa, g 95 lungh. cm 19,5

€ 4.800/6.000

122



122

SPILLA IN ORO GIALLO, ORO BIANCO, DIAMANTI E SMALTI

disegnata come un pappagallo decorato in smalti policromi e brillanti per ct 1.30 circa, marchio Bellini Florence k 18, g 42 dim. cm 10,5x6,5

€ 2.200/4.000

123



124



125



123

**SPILLA IN ORO GIALLO, ORO BIANCO E
DIAMANTI**

montatura traforata con castoni a goccia impreziositi da
diamanti taglio huit-huit per ct 1.50 circa, marchio Bellini
Florence k 18, g 18 dim. cm 5,5x3

€ 1.500/2.500

124

**BRACCIALE IN ORO GIALLO, GIADEITE E
DIAMANTI**

composto da giadeite a cerchio unita da elementi in oro
e diamanti per ct 2.50 circa, punzone 750, g 73 lungh. cm
20,5

€ 1.500/2.500

125

**SPILLA IN ORO GIALLO, ORO BIANCO E
DIAMANTI**

realizzata come un fiore in brillanti per ct 2.50 circa, marchio
Bellini Florence k 18, g 31 diam. cm 6,8

€ 2.200/3.500





126

BRACCIALE IN ORO GIALLO E DIAMANTI

a due linee di foglie in oro satinato, e inciso al centro un fiore decorato in diamanti taglio brillante rotondo, marquise, trillion e carré per ct 6.00 circa, marchio Bellini Florence k1 8, g 150, dim. cm 18,5x5

€ 7.500/10.000

127



127

BRACCIALE IN ORO GIALLO E DIAMANTI

realizzato da due elementi semicircolari bombati in oro giallo uniti da elementi impreziositi in brillanti per ct 6.80 circa, punzone 750, g 121 diam. cm 5,8

€ 4.000/6.000

128



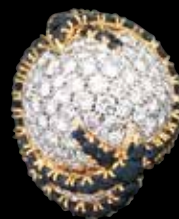
128

ANELLO IN ORO GIALLO E DIAMANTI

la parte centrale realizzata come un sole con pavé di diamanti per ct 2.30 circa, g 8 mis 15

€ 1.500/2.500

129



129

ANELLO IN ORO GIALLO, DIAMANTI E ZAFFIRI

parte superiore a cupola di brillanti per ct 3.80 circa tra cornici in zaffiri per ct 8.00 circa, punzone 750, g 17 mis. 12

€ 2.500/4.000

130



131



132



130

ANELLO IN ORO BIANCO, DIAMANTI E OPALE

di forma bombata con pavé di brillanti per ct 2.70 circa, al centro opale bianco taglio cabochon, punzone 750, g 11, mis. 13

€ 1.200/2.000

131

BRACCIALE IN ORO BIANCO, ORO GIALLO E DIAMANTI

realizzato ad una linea di cerchi in oro giallo alternati a cerchi in oro bianco a pavé di diamanti per ct 7.50 circa, g 98 lungh. cm 17,5

€ 5.000/7.000

132

SPILLA IN ORO GIALLO, DIAMANTI, SMALTI E OPALE

disegnata come un giocoliere decorato in smalti e diamanti per ct 3.00 circa, in basso un opale cabochon rotondo, g 28, dim. cm 8x5

€ 2.800/4.000



133



134



135

133

SPILLA IN ORO GIALLO DIAMANTI E TURCHESE

realizzata come un fiore decorato in diamanti per ct 2.00 circa e turchesi cabochon, marchio Bellini Florence k 18, g 20 diam. cm 5

€ 1.500/2.500

134

BRACCIALE IN ORO GIALLO, ORO BIANCO, TURCHESE E DIAMANTI

realizzato a tre linee di turchesi cabochon alternati ad elementi rettangolari in diamanti taglio huit-huit per ct 1.50 circa, punzone 750, g 51 lungh. cm 18

€ 2.500/4.000

135

DUE PICCOLI OROLOGI PENDENTI IN ORO GIALLO E SMALTI

rispettivamente di forma sferica con numeri romani diam. cm 2,75 e di forma circolare con numeri arabi diam. cm 1,70, entrambi decorati in smalti azzurri, g 20

€ 600/1.000



136

**DEMI PARURE IN ORO GIALLO E DIAMANTI
COMPOSTA DI ANELLO E PAIO DI ORECCHINI**

anello realizzato a volute impreziosite da diamanti per ct 0.40 circa, punzone Italy 18k, mis.12;
paio di orecchini en suite decorati in diamanti per ct 1.00 circa, punzone 750, lungh. cm 2,7; complessivi g 45

€ 1.500/2.500

137

**BRACCIALE A CERCHIO RIGIDO IN ORO GIALLO
E DIAMANTI**

la parte superiore realizzata da due volute impreziosite da brillanti per ct 2.00 circa, punzone 750, g 92 diam. cm 5,6

€ 2.800/3.500



138

**BRACCIALE IN ORO GIALLO, CORALLO E
DIAMANTI**

montatura traforata a castoni decorati in corallo bianco
e salmone inciso a forma di foglia, la parte centrale
impresiosita da elementi in diamanti per ct 7.50 circa,
punzoni 750, g 127, diam. cm 6,3

€ 5.600/7.500

139



139

**OROLOGIO PER SIGNORA IN PLATINO E
DIAMANTI**

cassa rettangolare e quadrante con numeri arabi, bracciale
realizzato a due file di diamanti taglio huit-huit per ct 2.50
circa, g 26,5 lungh. cm 17

€ 2.000/3.000

140



140

**OROLOGIO PER SIGNORA, TIFFANY, IN
PLATINO, DIAMANTI ED ONICE**

cassa ottagonale impreziosita da piccole onici sfaccettate e
brillanti, quadrante con numeri arabi e firma Tiffany & Co ad
ore 12, bracciale a due file di diamanti taglio huit huit per ct
2.00 circa, lungh. cm 15,5

€ 3.500/4.500



141

141

PENDENTE IN ORO BIANCO, DIAMANTI E PERLA NATURALE

catena a maglia sottile di cm 42 con pendente a motivi geometrici traforati decorati in diamanti taglio huit-huit, perla naturale pendente dim. mm 5,83-5,85x5,07 g 5,5 dim. cm 6x1,2

corredatata di short report Cisgem n. 7601 datato 06/10/2017 che attesta l'origine naturale di acqua salata della perla

€ 1.200/2.200



143

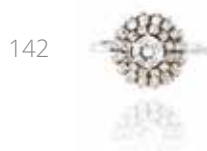
143

OROLOGIO PER SIGNORA, LONGINES, MOVIMENTO N. 5249890, IN ORO BIANCO E DIAMANTI

cassa rettangolare con fondello a scatto, fianchi e cassa incisi a volute, cassa decorata in diamanti taglio vecchio. Quadrante bianco con numeri arabi, lancette a spada. Movimento a carica manuale. Bracciale in elementi in oro e brillanti e cordino elastico con chiusura in metallo non coevo, *quadrante e movimento firmati*

dim. mm 22x10

€ 700/1.500



142

142

ANELLO IN ORO BIANCO E DIAMANTI

motivo centrale a due file di diamanti taglio huit-huit centrati da diamante taglio brillante per ct 0.80 circa, punzone 750, g 5 mis. 13

€ 1.000/1.500



144

144

ANELLO IN ORO BIANCO, DIAMANTI E ZAFFIRO NATURALE

montatura a fascia bombata, al centro uno zaffiro naturale taglio ottagonale di ct 3.40 circa entro corolla in diamanti taglio huit-huit, g 10 mis. 9

corredato di certificato Cisgem n. 7887 datato 23/10/2017 che attesta l'assenza di trattamenti dello zaffiro

€ 2.500/4.500



145

COLLANA IN ORO BIANCO E DIAMANTI

ad una linea di elementi traforati in oro intercalati a castoni con diamanti, la parte centrale con elementi traforati in diamanti taglio vecchio per ct 3.00 circa, g lungh. cm 41

€ 2.200/4.000

146

SPILLA IN PLATINO, ORO GIALLO, DIAMANTI E ZAFFIRI

di forma romboidale decorata in diamanti taglio huit-huit e carré per ct 2.00 circa con dettagli in zaffiri taglio baguette, g 6,5 diam. cm 2,8

€ 1.500/2.500

146



147



148



149



147

**ANELLO IN PLATINO, ACQUAMARINA E
DIAMANTI**

montatura geometrica traforata a volute decorata da tre
acquamarine taglio rettangolare e triangolare entro corolla
in brillanti per ct 1.20 circa, g 15 mis 15

€ 2.800/3.500

148

**BRACCIALE, DÉCO, IN ORO BIANCO E
DIAMANTI**

ad una linea di elementi traforati in oro cesellato incernierati
tra loro decorati in diamanti taglio vecchio e rosa per ct
7.00 circa, g 29

€ 2.000/4.000

149

SPILLA IN PLATINO, ORO BIANCO E DIAMANTI

montatura rotonda traforata e bombata decorata in
diamanti taglio vecchio, huit-huit e carré per ct 3.80 circa, n.
17525A, g 11, diam. cm 2,5

€ 800/1.200



150

COLLANA IN ORO BIANCO E PERLE SOUTH SEA

ad un filo di trentatre perle South Sea poste in gradazione da mm 12 a mm 14,8, chiusura a sfera in oro bianco satinato e brillanti, punzone 750, g 105, lungh. cm 47

€ 3.500/5.000

151

PAIO DI ORECCHINI PENDENTI IN ORO BIANCO, DIAMANTI E PERLE

ciascuno con monachella impreziosita da una perla e due diamanti, il pendente a goccia con brillanti e perla, complessivi ct 1.00 circa, g 11, lungh. cm 3,3

€ 1.000/1.800



152



152

SPILLA IN ORO GIALLO, DIAMANTI E SMERALDO

disegnata come una mezza luna in oro traforato a volute decorata da due diamanti taglio vecchio per ct 0.70 circa ed uno smeraldo taglio cuscino di ct 0.70 circa, g 6, mis. 4,5x2,50

€ 3.500/5.000

154



153



153

ANELLO IN ORO GIALLO, SMERALDI E DIAMANTI

fascia bombata al centro decorata in pavé di brillanti per ct 1.50 circa ed elementi a foglia in smeraldi, al centro uno smeraldo cabochon di ct 5.00 circa, punzone 750, g 9, mis. 14

€ 4.000/7.000

154

ANELLO, MASSONI, IN ORO BIANCO, ORO GIALLO E SMERALDO COLOMBIANO

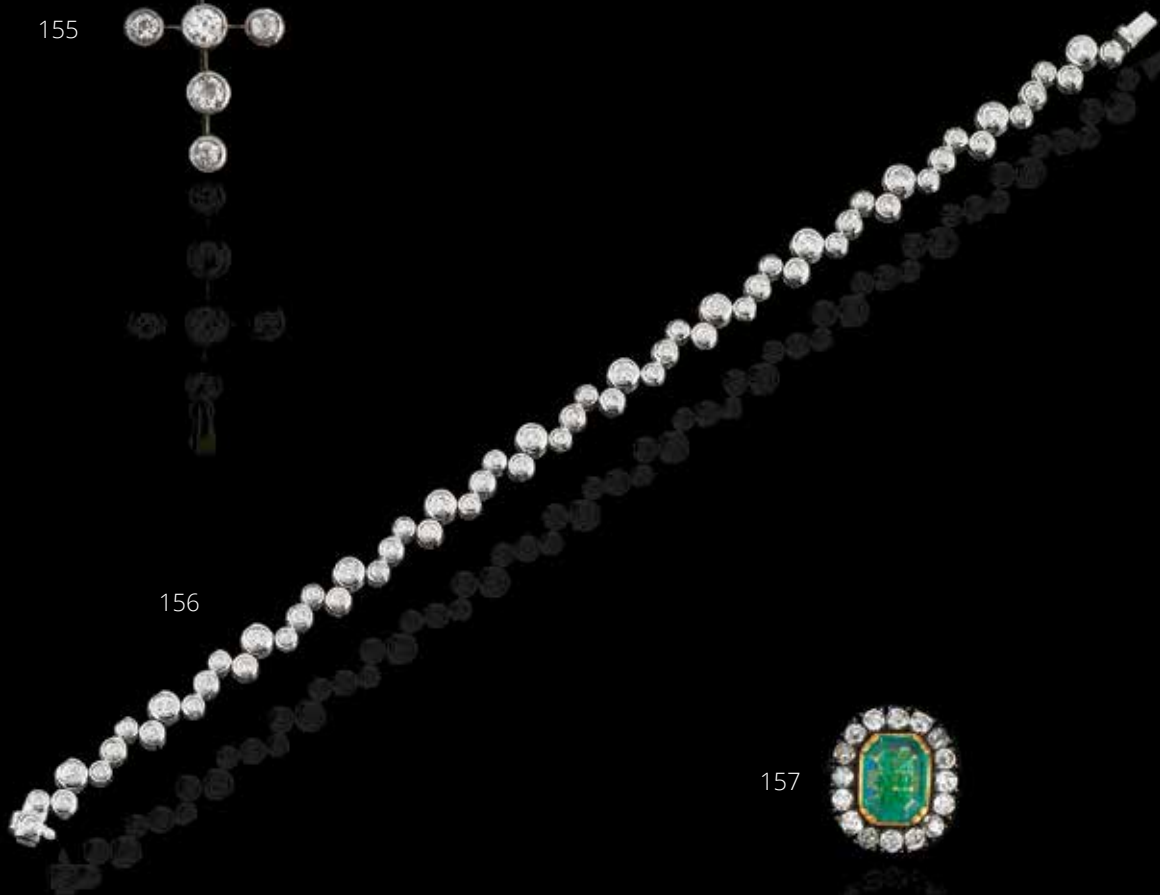
al centro uno smeraldo taglio cuore di ct 4.50 circa, montatura impreziosita da diamanti taglio princess per ct 1.10 circa, marchio Massoni, punzone 750, g 9, mis. 12 *corredato di certificato IGN n. 20810, datato 03/07/2015, che attesta l'origine colombiana dello smeraldo*

€ 12.000/18.000

155



156



157



155

**PENDENTE IN ORO GIALLO, ARGENTO E
DIAMANTI**

disegnato come una croce decorata da sei castoni con
diamanti taglio vecchio per ct 1.50 circa, g 3, mis. cm 4x2

€ 1.800/2.500

156

BRACCIALE IN ORO BIANCO E DIAMANTI

composto da castoni rotondi sfalsati decorati in diamanti
per ct 1.30 circa, g 11, lungh. cm 18,5

€ 1.700/2.500

157

**ANELLO IN ORO GIALLO, ARGENTO, DIAMANTI
E SMERALDO**

al centro uno smeraldo taglio ottagonale di ct 2.20 circa
entro montatura traforata e corolla in diamanti taglio
vecchio per ct 1.60 circa, g 8 mis. 16

€ 2.000/3.000



158

158

PAIO DI ORECCHINI IN ORO BIANCO E DIAMANTI

castone a lobo con due diamanti taglio brillante rotondo per complessivi ct 2.00 circa, g 2

€ 3.600/4.600



159

159

SPILLA IN ORO GIALLO E DIAMANTI

disegnata come una mezzaluna traforata decorata in diamanti taglio vecchio per ct 5.50 circa, g 6,5 diam. cm 4

€ 3.000/5.000



161

160

PAIO DI ORECCHINI IN ORO GIALLO, ARGENTO E DIAMANTI

disegnati come una corolla in diamanti taglio vecchio per ct 2.60 circa, chiusura in oro 9 kt, g 4 diam. cm 1,3

€ 2.500/3.500



160

161

BRACCIALE IN ORO ROSA, ORO BIANCO E DIAMANTI

disegnato come un nastro decorato da sette file di diamanti taglio brillante rotondo entro castoni ovali a rilievo per ct 2.50 circa, punzoni 750 e SAS, n. 40607, g 96,5 mis. cm 18x3,5

€ 3.000/5.000

162



162

BRACCIALE IN ORO GIALLO, DIAMANTI E ZAFFIRI ROSA

realizzato a cerchio rigido decorato al centro da una linea di zaffiri rosa taglio brillante rotondo e diamanti taglio rosa per ct 1.00 circa e , g 16 diam. cm 6

€ 2.000/3.000

163

BRACCIALE IN ORO ROSA

a quattro file di maglia a resca in oro satinato, chiusura decorata da piccolo rubino cabochon, punzoni del Fascio, 750 e 18K, g 76 lungh. cm 19

€ 1.500/2.500

164

ANELLO, MARIO BUCCELLATI, IN ORO GIALLO, RUBINO E DIAMANTI

gambo in oro intrecciato rigato, al centro un rubino taglio ovale di ct 0.50 circa entro corolla in diamanti taglio huit-huit, firma M. Buccellati, punzoni 15MI e 750, g 7, mis. 13, entro scatola Mario Buccellati

€ 3.000/5.000

163



164



165



165

165

**DEMI-PARURE IN ORO A BASSO TITOLO,
MICROPERLE E PASTE VITREE COMPOSTA DI
BRACCIALE E PAIO DI ORECCHINI**

bracciale a maglia estensibile decorata da due teste di cavallo su valva di conchiglia con paste vitree rosa e microperle, diam. cm 7; paio di orecchini analogamente decorati, diam. cm 2; g 22

€ 600/1.000

166



166

**SPILLA IN ORO GIALLO, ARGENTO, DIAMANTI
E ZAFFIRI ROSA**

disegnata come una stella decorata in diamanti taglio rosa per ct 0.90 circa e zaffiri taglio vecchio per ct 1.50 circa, g 11, diam. cm 4

€ 1.000/1.600



167

167



168

167

DEMI PARURE IN ORO ROSA, ARGENTO E PERLE COMPOSTO DI SPILLA E PAIO DI ORECCHINI

la spilla a voluta in canna vuota decorata al centro da volute fogliacee in argento e perle en tremblant, mis. cm 6,5x3,5; paio di orecchini pendenti en suite, lungh. cm 3; complessivi g 16

€ 600/800

168

BRACCIALE IN ORO ROSA, ARGENTO E PERLE

a canna vuota rigida con decorazione en tremblat in argento e perle a motivo fogliaceo, g 16, mis. 7,5x5

€ 500/800



169

**DEMI PARURE IN ORO A BASSO TITOLO E CORALLO COMPOSTA DI
COLLANA E PAIO DI ORECCHINI PENDENTI**

la collana ad un filo di corallo rosso a barilotto sfaccettato in gradazione da mm 15,5 a mm 5,1 con chiusura in oro rosa 9 kt e corallo inciso, g 75,5 lungh. cm 72; il paio di orecchini in oro rosa 9 kt con corallo cabochon e goccia sfaccettato, g 7,5 lungh. cm 5

€ 1.000/1.800



170

170

PAIO DI ORECHCHINI PENDENTI IN ORO GIALLO, DIAMANTI E PERLE

ad una linea di diamanti taglio rosa entro castoni rotondi per ct 1.00 circa e decorati da quattro perle diam. mm 9,1 e mm 9,4 circa, g 14,5 lungh. cm 5

€ 2.500/3.500



171

171

PAIO DI ORECHCHINI PENDENTI IN ORO A BASSO TITOLO E CORALLO

montatura in oro giallo 9 kt decorata in corallo intagliato a motivi fogliacei e floreali, g 8 dim. cm 3,5x2

€ 350/500



172

172

172

172

TRE PAIA DI ORECHCHINI PENDENTI IN ORO GIALLO, ORO ROSA E MICROPERLE

in lamina d'oro sagomata e cesellata con decori in microperle, g 12 lungh. cm 5, 3 e 2

€ 450/650



173

PAIO DI ORECCHINI PENDENTI IN ORO BIANCO, DIAMANTI E PERLE

motivo a fiore e foglie decorato in diamanti taglio brillante rotondo per ct 2,30 circa, perle pendenti a goccia di mm 15-15,3x12,7 g 25,5 lungh. cm 5,5

€ 2.500/3.500



174

SOLITARIO IN ORO BIANCO E DIAMANTE

montatura con cestino ritorto a sei griffes, al centro un diamante taglio brillante rotondo di ct 0.50 circa, punzone 750, g 4 mis. 18

€ 1.200/2.000

175

SPILLA IN ORO BIANCO, ORO GIALLO, DIAMANTI E PERLA NATURALE

montatura traforata a forma di cuore decorata da diamanti taglio vecchio per ct circa, al centro una perla di mm 10,92x11,76x10,50 circa, gancio posteriore per utilizzo come pendente, g 19, cm 3,5x3,5

corredato di short report CISGEM n. 6439, datato 19/05/2017, che attesta l'origine naturale d'acqua salata della perla

€ 2.000/3.000



176

176

COLLANA, BULGARI, IN PLATINO, DIAMANTI E PERLE

a due fili di perle diam. da mm 9,3 a 8,5, chiusura a corolla in diamanti taglio brillante rotondo entro motivi in baguette per ct 4.00 circa, marchio Bulgari, g 102, lungh. cm 45

€ 6.000/10.000

177

PAIO DI ORECCHINI PENDENTI IN ORO BIANCO, PERLE E DIAMANTI

realizzati con elementi bombati in brillanti per ct 2,60 circa e due perle South Sea diam. mm 12,5 circa, g 10, lungh. cm 3,8

€ 2.200/3.000



177

178



179



180



178

ANELLO IN PLATINO, ZAFFIRO E DIAMANTI

al centro uno zaffiro taglio ovale di ct 3.10 circa entro volute in pavé di diamanti taglio huit-huit, g 4,5 mis.14

€ 1.000/2.000

179

BRACCIALE IN ARGENTO E ZAFFIRI

realizzato ad una linea di trenta zaffiri taglio vecchio ovale posti in gradazione per ct 27.00 circa, g 32 lungh. cm 19,5

€ 3.000/5.000

180

ANELLO IN ORO BIANCO, DIAMANTI E ZAFFIRO BIRMANO NATURALE

al centro uno zaffiro Birmano naturale taglio cuscino di ct 7.95 entro corolla in brillanti e baguette per ct 0.70 circa, punzone 750, g 5,5 mis. 17

corredato di certificato C. Dunaigre n. CDC 1706161 che attesta l'origine Birmana e l'assenza di trattamento dello zaffiro

€ 9.000/15.000

181

COLLANA IN ORO GIALLO, ORO BIANCO E PERLE NATURALI

ad un filo di centotrentotto perle naturali poste in gradazione da mm 3,2 a mm 6,4, chiusura con diamanti taglio vecchio entro montatura in oro inciso, g 16 lungh. cm 52

corredata di certificato Laboratoire Français de Gemmologie n.315460 datato 21/12/2015 che attesta l'origine naturale d'acqua salata delle perle

€ 4.000/7.000

181



182



182

**PAIO DI ORECCHINI PENDENTI IN ORO BIANCO
E DIAMANTI**

ciascuno realizzato ad una linea di diamanti taglio vecchio
con motivo a fiore pendente per ct 1.80 circa, g 5 lungh.
cm 2,5

€ 1.400/2.400

183



183

**ANELLO IN ORO GIALLO, ARGENTO, DIAMANTI
E PERLA**

montatura a contrarié decorata in brillanti, alle estremità
un diamante taglio vecchio di ct 2.50 circa e perla diam.
mm 9,6, g 5 mis. 11

€ 5.000/8.000

184



184

BRACCIALE IN ORO BIANCO E DIAMANTI

ad una linea di elementi geometrici in oro traforato decorati in diamanti taglio vecchio e huit-huit per ct 3.00 circa, g 44 lungh. cm 18

€ 2.000/3.000

185



185

PAIO DI ORECCHINI IN ORO GIALLO, DIAMANTI E SMERALDI COLOMBIANI

due smeraldi Colombiani taglio cuscino antico per ct 4.30 circa, montatura impreziosita da due diamanti taglio vecchio per ct 1.50 circa, g 4 lungh. cm 1,5 *corredati di certificato GCS n. 77112-76 datato 18/07/2017 che attesta l'origine Colombiana degli smeraldi*

€ 2.500/3.500

186



186

PAIO DI ORECCHINI PENDENTI IN ORO BIANCO, DIAMANTI E GIADEITE

composti di elemento rettangolare in oro traforato a motivi fogliacei con diamanti taglio vecchio e rosa per ct 2.80 circa, g 15,5, punzone 750, lungh. cm 3; i pendenti in giadeite sagomata decorati in brillanti, g 22,5 lungh. cm 4

€ 1.800/2.500



187

189

188

187

BRACCIALE TENNIS IN ORO BIANCO E DIAMANTI

realizzato ad una fila di cinquantacinque diamanti taglio brillante per ct 7.40 circa, colore G/H, purezza SI1/SI2, g 13 lungh. cm 19,5

€ 6.000/8.000

188

ETERNELLE IN ORO BIANCO E DIAMANTI

decorata da ventuno diamanti taglio brillante per complessivi ct 2.30 circa, g 3 mis. 14

€ 2.000/3.000

189

PAIO DI ORECCHINI PENDENTI IN ORO BIANCO, CORALLO E DIAMANTI

composti di due coralli cabochon ovali dim. mm 18,5x12,5 e due pendenti in corallo a goccia dim. mm 3,5x2 decorati in brillanti per ct 1.20 circa, g 40,5 lungh. cm 7,5

€ 1.800/2.500



190

190

COLLANA, CAZZANIGA, IN ORO GIALLO E CORALLO

realizzata ad una linea di diciannove sfere schiacciate in corallo salmone poste in gradazione da mm 16,2x15,6 a mm 26x24,4 intercalate da dischi in oro, chiusura in oro puntinato e inciso a motivi fogliacei, marchio Cazzaniga Roma, punzone 750, g 261, lungh. cm 51

€ 5.500/8.000

191



191

ANELLO IN ORO GIALLO E CORALLO

al centro un corallo salmone a bottone diam. mm 20,4 entro castone a griffes inciso, punzone 750, g 13 mis. 15

€ 800/1.200

192



192

SPILLA, CAZZANIGA, IN ORO GIALLO, BIANCO E ROSA, SMERALDI E DIAMANTI

realizzata come un ramo di foglie impreziosito da diamanti taglio brillante rotondo e smeraldi cabochon, punzone 750, firma Cazzaniga, g 25,5 dim. cm 4,5x5,1

€ 1.000/1.500

193



193

ANELLO IN ORO GIALLO E SMERALDO COLOMBIANO

al centro uno smeraldo Colombiano taglio ottagonale di ct 4.84 entro montatura a castone in oro, g 12 mis. 10 *corredato di certificato SSEF n. 79419 datato 20/03/2015 che attesta l'origine Colombiana dello smeraldo*

€ 3.500/5.000

194



194

BRACCIALE CON OROLOGIO IN ORO GIALLO E DIAMANTI

ad una fila di maglia a resca satinata decorata in brillanti, al centro un motivo fogliaceo che nasconde un orologio Election, punzone 750, g 102,5 mis. cm 18,5x3,2

€ 1.200/2.000



195

**DEMI PARURE, MARIO BUCCELLATI, IN ORO BIANCO, ORO GIALLO,
DIAMANTI E SMERALDI COMPOSTA DI COLLANA E PAIO DI ORECCHINI**

il collier ad una fila di elementi traforati e incisi a motivi fogliacei in oro bianco centrati da smeraldi taglio rotondo entro castone a rilievo in oro giallo intercalati brillanti, firma Mario Buccellati, g 39,5 lungh. cm 38; il paio di orecchini analogamente decorati con chiusura a vite, g 5 dim. cm 1,5x1,5; corredata di scatola Mario Buccellati

€ 5.000/10.000



196

BRACCIALE IN ORO BIANCO E DIAMANTI

disegnato come un nastro traforato a volute decorate in diamanti taglio brillante rotondo per ct 2.80 circa, punzone 750, g 31,5 lungh. cm 18

€ 2.000/3.000



197

197
**LUNGA COLLANA IN ORO BIANCO, SMERALDI,
 TOPAZI, DIAMANTI E MICROPERLE**

realizzata come una catena decorata in topazi incolori e beads di smeraldi, pendente in smeraldo intagliato, microperle, onice e diamanti con finale a nappa in beads di smeraldi, punzone 750, g 30 lungh. cm 81,5

€ 5.500/7.000



198

198

**PAIO DI ORECCINI PENDENTI IN ORO BIANCO,
 DIAMANTI E SMERALDI**

a lobo motivo a fiore e una linea di diamanti taglio rosa e brillante rotondo per ct 4.00 circa, finale con smeraldi cabochon a goccia per ct 20.00 circa, punzone 750, g 15 lungh. cm 9

€ 8.000/12.000



199

199

**ANELLO IN ORO BIANCO, SMERALDO E
 DIAMANTI**

al centro uno smeraldo taglio ovale di ct 4.50 circa entro corolla in diamanti taglio brillante rotondo e marquise per ct 2.00 circa, g 6,5 mis. 16

€ 3.500/5.000



200



201



202

200

ANELLO IN ORO A BASSO TITOLO E DIAMANTI

montatura a fascia bombata di forma geometrica decorata in diamanti taglio huit-huit e princess per ct 2.30 circa, punzone 14K, g 19,5 mis. 24

€ 2.200/3.000

201

BRACCIALE IN ORO BIANCO E DIAMANTI

realizzato a maglie geometriche unite tra loro da elementi semicircolari decorati in pavé di diamanti per complessivi ct 4.20 circa, punzone 750, g 28 lungh. cm 18

€ 3.500/5.000

202

ANELLO IN ORO BIANCO E DIAMANTI

realizzato come una fascia a motivi fogliacei impreziosite da diamanti taglio brillante per ct 3.00 circa, parte posteriore in oro bianco, g 7 mis. 12

€ 1.800/2.500



203

203

COLLANA IN ORO BIANCO, PERLE NATURALI E DIAMANTI

ad un filo di sessantacinque perle naturali poste in gradazione da mm 7,5-8 a mm 3,5-4 con chiusura in oro bianco e diamanti taglio vecchio, g 21,5 lungh. cm 41, entro astuccio Settepassi con stima Settepassi datata 10/03/1967 corredata di short report Cisgem n. 7600 datato 06/10/2017 che attesta l'origine naturale d'acqua salata della maggior parte delle perle

€ 10.000/15.000



204



204

COPPIA DI SPILLE IN PLATINO, ORO E DIAMANTI

ciascuna disegnata come un cuore stilizzato traforato a motivi geometrici decorati in diamanti taglio vecchio e rosa per ct 5.00 circa totali, g 22 mis. cm 4,5x3

€ 1.200/2.000

205



205

ANELLO IN PLATINO, DIAMANTI E PERLA NATURALE

al centro una losanga traforata e impreziosita da diamanti di taglio vecchio centrata da una perla naturale di mm. 9,02-9,19x6; g 5, mis. 8

corredato di certificato GCS n. 5775-2490 datato 08/07/2015 che attesta l'origine naturale di acqua salata della perla

€ 2.500/4.000



206

ANELLO IN PLATINO, DIAMANTI E ZAFFIRO NATURALE

al centro uno zaffiro naturale taglio rettangolare arrotondato di ct 8.00 circa entro montatura a volute decorate in diamanti taglio brillante rotondo per ct 2.20 circa, g 11 mis. 15
corredato di certificato Cisgem n. 7888 datato 23/10/2017 che attesta l'assenza di trattamento dello zaffiro

€ 6.000/10.000



207

207

**COPPIA DI CLIPS IN PLATINO, ORO BIANCO E
DIAMANTI**

modellate a volute bombate in platino decorato in diamanti
taglio brillante rotondo e baguette per ct 13.00 circa,
corredate di montatura in oro bianco per l'utilizzo come
spilla, g 30 dim. 3,8x3 cad

€ 4.500/8.000





208

209

210

208

PAIO DI ORECCHINI PENDENTI IN ORO A BASSO TITOLO E DIAMANTI

realizzati a tre file di montatura tennis decorata in diamanti per ct 5.50 circa, punzone 14K, g 17,5 lungh. cm 4,5

€ 4.000/6.000

209

BRACCIALE IN ORO BIANCO, DIAMANTI E SMERALDI

ad una linea di volute decorate in diamanti taglio brillante rotondo e huit-huit per ct 6.00 circa impreziosite da smeraldi taglio marquise per ct 4.50 circa, g 29 lungh. cm 18

€ 3.000/5.000

210

ANELLO IN ORO BIANCO E DIAMANTI

al centro un diamante taglio vecchio di ct 2.50 circa, entro due linee di brillanti per ct 1.00 circa, g 7 mis. 14

€ 3.000/5.000



211

COLLANA IN ORO BRUNITO, PERLE TAHITI E DIAMANTI NERI

ad un filo di ventisette perle Tahiti Silver poste in gradazione da mm 15 a mm 16, fermatura in oro brunito impreziosita da diamanti neri, g 146,5 lungh. cm 45

€ 5.500/7.000



212

212

SPILLA IN ORO, DIAMANTI E PERLA

disegnata come un fiocco in diamanti taglio huit-huit per ct 0.40 circa e perla pendente dim. mm 12,7-11x14,2 g 5,5 dim. cm 3x5x2

€ 1.500/2.200



213

213

PAIO DI ORECCHINI IN PLATINO, ORO BIANCO, DIAMANTI E PERLE

ad una linea di diamanti taglio vecchio e baguette per ct 2.00 circa con finale in perle, g 5,5 lungh. cm 2

€ 500/1.000

214



214

SPILLA IN ORO BIANCO E DIAMANTI

realizzata come una barretta traforata decorata in diamanti taglio vecchio e huit-huit per ct 3.00 circa, marchio Marcus, g 8 lungh. cm 7,5

€ 2.000/2.800

216



216

OROLOGIO DA POLSO PER SIGNORA BAUME & MERCIER IN ORO BIANCO

Cassa di forma rettangolare in oro bianco con bracciale integrato e chiusura deployante con logo sul fermaglio. Quadrante chiaro con numeri romani, corona di carica con zaffiro cabochon. Movimento a carica manuale. Dim. 18 x 20 mm

€ 1.500/2.200

215



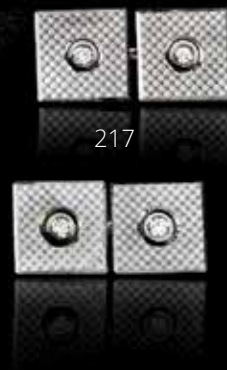
215

PAIO DI ORECCHINI PENDENTI IN ORO BIANCO E DIAMANTI

ciascuno ad una linea di sette diamanti taglio brillante rotondo per ct 2.30 circa, g 6 lungh. cm 3

€ 1.500/2.500

217



217

PAIO DI GEMELLI IN ORO BIANCO E DIAMANTI

di forma rettangolare in oro inciso a scacchi decorati da diamanti taglio brillante rotondo, punzone 750, g 12,5

€ 500/1.000



218

218

**PAIO DI ORECCHINI IN ORO BIANCO,
DIAMANTI, ZAFFIRI, RUBINI E SMERALDI**

realizzati come cestini in pavé di diamanti con rubini, zaffiri e smeraldi intagliati a foglia, punzone 750, g 21 diam. cm 2,5

€ 3.500/5.000



219

219

**ANELLO IN ORO BIANCO, DIAMANTI E RUBINO
BIRMANO NATURALE**

al centro un rubino Birmano naturale di ct 2.48 taglio ovale entro corolla in diamanti taglio brillante rotondo e baguette per ct 0.50 circa, punzone 750, g 6,5 mis. 16

corredato di certificato C. Dunaigre n. CDC1705611 datato 05/2017 che attesta l'origine Birmana e l'assenza di trattamento del rubino

€ 6.500/10.000



220

220

**ANELLO IN ORO BIANCO, DIAMANTI E RUBINO
NATURALE**

al centro un rubino naturale taglio ovale di ct 3.10 circa entro corolla in diamanti taglio brillante rotondo e baguette per ct 1.00 circa, g 6 mis. 11

corredato di certificato Cisgem n. 7890 datato 24/10/2017 che attesta l'assenza di trattamento del rubino

€ 3.000/5.000



221

221

**PAIO DI ORECCHINI PENDENTI IN ORO BIANCO
E DIAMANTI**

ciascuno con motivo a corolla e maglia snodata decorate in diamanti taglio brillante rotondo, marquise e goccia per ct 9.00 circa, g 18, lungh. cm 5

€ 2.500/3.500



222

222

**PAIO DI ORECCHINI PENDENTI IN PLATINO,
DIAMANTI E ZAFFIRI**

due zaffiri taglio ovale a lobo per ct 4.00 circa, una linea di diamanti taglio marquise e due perle a goccia pendenti dim. mm 15,3-15,6x18 decorate in brillanti per ct 1.20 circa, g 24 lungh. cm 5

€ 3.500/5.500



223

223

ANELLO IN ORO BIANCO, ZAFFIRO E DIAMANTE

al centro uno zaffiro taglio ovale di ct 4.80 circa affiancato da motivi a foglia in diamanti taglio marquise per ct 0.60 circa, g 6 mis. 19

€ 3.000/5.000



224

224

**PAIO DI ORECCHINI PENDENTI IN ORO BIANCO
E DIAMANTI**

realizzati ad una linea di sette diamanti taglio brillante rotondo per ct 1.60 circa, il perno in oro 14 kt, punzoni 750 e 585, g 6 lungh. cm 4,8

€ 1.200/1.800



225

225

**ANELLO IN ORO BIANCO, AMETISTA, ZAFFIRI E
DIAMANTI**

fascia bombata decorata in ametista taglio cuscino e rosa, zaffiri rosa e piccoli diamanti taglio brillante, g 24 mis. 14

€ 2.600/3.600

226



226

DIAMANTE TAGLIO BRILLANTE ROTONDO

di ct 1.00, colore E, purezza IF entro blister
 corredato di certificato Cisgem n. 3385IAAB datato 11/05/2016
 che attesta le caratteristiche del diamante

€ 4.500/6.500

227

DIAMANTE TAGLIO BRILLANTE ROTONDO

di ct 1.01, colore G, purezza VS1 entro blister
 corredato di certificato Cisgem n. 3387IAAB datato 11/05/2016
 che attesta le caratteristiche del diamante

€ 3.000/5.000



227

228



228

DIAMANTE TAGLIO BRILLANTE ROTONDO

di ct 1.00, colore G, purezza VVS2 entro blister
 corredato di certificato Cisgem n. 3386IAAB datato 11/05/2016
 che attesta le caratteristiche del diamante

€ 3.200/5.500

229

DIAMANTE TAGLIO BRILLANTE ROTONDO

di ct 1.05, colore H, purezza IF entro blister
 corredato di certificato Cisgem n. 3384IAAB datato 11/05/2016
 che attesta le caratteristiche del diamante

€ 2.800/3.500



229



230

BRACCIALE, PICCINI, IN PLATINO, DIAMANTI, ZAFFIRI, RUBINI E SMERALDI

ad una linea di corolle e frutti in diamanti taglio brillante rotondo per ct 9.50 circa, zaffiri, rubini e smeraldi incisi e taglio cabochon, marchio F. Piccini, punzone 950PT, g 92 mis. cm 18,5x3,5 entro scatola F.lli Piccini

€ 8.000/15.000



231

**ANELLO IN ORO BIANCO, DIAMANTI E ZAFFIRO
BIRMANO NATURALE**

fascia bombata decorata in diamanti per ct 0.70 circa, al centro uno zaffiro Birmano naturale di ct 4.77 taglio ovale, punzone 750, g 7,5 mis. 16
corredato di certificato C. Dunaigre n. CDC1609813 datato 09/2016 che attesta l'origine Birmana e l'assenza di trattamento dello zaffiro

€ 10.000/20.000



232

232

PAIO DI ORECCHINI IN PLATINO, ORO BIANCO E DIAMANTI

montatura a volute traforate decorate in diamanti taglio vecchio e huit-huit per ct 3.20 circa, g 14 lungh. cm 4

€ 2.200/3.000

233



233

SOLITARIO IN ORO BIANCO E DIAMANTE

montatura con cestino ritorto a sei griffes, al centro un diamante taglio brillante rotondo di ct 0.90 circa, punzone 750, g 4 mis. 16

€ 1.500/2.500



234

234

PAIO DI ORECCHINI IN ORO BIANCO, ZAFFIRI NATURALI E DIAMANTI

montatura a motivi fogliacei in pavé di brillanti e due zaffiri naturali taglio ovale per complessivi ct 4.00 circa, g 12 lungh. cm 2,5x1,8

corredato di certificato GCS n. 77101-72 datato 11/05/2017 che attesta l'origine dallo Sri Lanka e l'assenza di trattamenti degli zaffiri

€ 2.500/3.500

235



235

ANELLO IN ORO BIANCO, ZAFFIRO NATURALE E DIAMANTI

al centro uno zaffiro naturale taglio cuscino dim. mm 10,2x9,3x5,7 affiancato da due diamanti taglio baguette, g 5,5 mis. 16

corredato di certificato The Gem & Pearl Laboratory n. 13825 datato 17/02/2017 che attesta l'origine Sri Lanka e l'assenza di trattamenti dello zaffiro

€ 3.500/5.000



236

BRACCIALE IN ORO BIANCO E DIAMANTI

parte centrale a volute traforate e bracciale a tre file di diamanti taglio brillante rotondo per ct 25.00 circa, g 65,5 lungh. cm 18,5

€ 14.000/24.000



237

**ANELLO IN ORO BIANCO, DIAMANTI E ZAFFIRO
CEYLON NATURALE**

al centro uno zaffiro naturale taglio cuscino rettangolare di ct 18.15 entro castone traforato a volute decorato in diamanti per ct 1.20 circa, punzone 750, g 12 mis. 16 *corredato di certificato IGI Antwerp n. 175572949 datato 10/09/2015 che attesta l'origine dello Sri Lanka e l'assenza di trattamenti dello zaffiro*

€ 26.000/40.000



238

PAIO DI ORECCHINI PENDENTI IN ORO PLATINO, DIAMANTI E SMERALDI

montatura traforata decorata in diamanti taglio brillante rotondo e marquise per ct 8.50 circa, quattro smeraldi taglio rettangolare e goccia per ct 11.00 circa, punzone 950 PT, g 26,5 lungh. cm 5,5

€ 15.000/25.000



239

**ANELLO IN ORO BIANCO, ORO GIALLO,
DIAMANTI E SMERALDO COLOMBIANO**

al centro uno smeraldo Colombiano taglio ottagonale di
ct 6.60 circa entro castone in oro giallo affiancato da due
diamanti taglio trillion per ct 1.80 circa, g 6,5 mis. 18
*corredato di certificato Cisgem n. 7892 datato 23/10/2017 che
attesta l'origine Colombiana dello smeraldo*

€ 5.500/10.000





240

PENDENTE IN PLATINO, SMERALDO COLOMBIANO E DIAMANTI

al centro uno smeraldo colombiano taglio quadrato di ct 17.00 circa entro montatura decorata in diamanti taglio brillante rotondo, ovale e marquise per ct 9.50 circa, con catena a sezione tubolare di cm 44, g 38,5 dim. cm 4x3,5

corredato di certificato Cisgem n. 7815 datato 13/10/2017 che attesta l'origine Colombiana dello smeraldo

€ 35.000/45.000

SEDI E DIPARTIMENTI FIRENZE

ARCHEOLOGIA CLASSICA ED EGIZIA

CAPO DIPARTIMENTO
Neri Mannelli
neri.mannelli@pandolfini.it



ARGENTI ITALIANI ED ESTERI

JUNIOR EXPERT
Chiara Sabbadini Sodi
argenti@pandolfini.it



ARTI DECORATIVE DEL SECOLO XX E DESIGN

CAPO DIPARTIMENTO
Alberto Vianello
alberto.vianello@pandolfini.it

ASSISTENTE
Chiara Sabbadini Sodi
artidecorative@pandolfini.it



DIPINTI, DISEGNI E SCULTURE DEL SECOLO XIX

CAPO DIPARTIMENTO
Lucia Montigiani
lucia.montigiani@pandolfini.it

ASSISTENTE
Raffaella Calamini
dipinti800@pandolfini.it



DIPINTI E SCULTURE ANTICHE

ESPERTO
Jacopo Boni
jacopo.boni@pandolfini.it



GIOIELLI

GEMMOLOGA
Maria Vittoria Bignardi
gioielli@pandolfini.it



MOBILI E OGGETTI D'ARTE, PORCELLANE E MAIOLICHE

CAPO DIPARTIMENTO
Alberto Vianello
alberto.vianello@pandolfini.it

ASSISTENTE
Margherita Pini
arredi@pandolfini.it



OROLOGI DA POLSO E DA TASCA

CAPO DIPARTIMENTO
Pietro De Bernardi
orologi@pandolfini.it

CONSULENTI
Mario Acciughi
Fabrizio Zanini



VINI PREGIATI E DA COLLEZIONE

CAPO DIPARTIMENTO
Francesco Tanzi
francesco.tanzi@pandolfini.it

ASSISTENTE
Anna Paola Bassetti
vini@pandolfini.it



MILANO

ARGENTI ITALIANI ED ESTERI

CAPO DIPARTIMENTO
Roberto Dabbene
roberto.dabbene@pandolfini.it



LIBRI, MANOSCRITTI E AUTOGRAFI

CAPO DIPARTIMENTO
Chiara Nicolini
chiara.nicolini@pandolfini.it



ARTE DELL'ESTREMO ORIENTE

CAPO DIPARTIMENTO
Thomas Zecchini
thomas.zecchini@pandolfini.it



MOBILI E OGGETTI D'ARTE

RESPONSABILE ESECUTIVO
Tomaso Piva
tomaso.piva@pandolfini.it



ASSISTENTE
Anna Paola Bassetti
arteorientale@pandolfini.it

ARTE MODERNA E CONTEMPORANEA

RESPONSABILE ESECUTIVO
Gluco Cavaciuti
gluco.cavaciuti@pandolfini.it



MONETE E MEDAGLIE

CAPO DIPARTIMENTO
Alessio Montagano
alessio.montagano@pandolfini.it



ASSISTENTE
Diletta Francesca Mariasole Spinelli
artecontemporanea@pandolfini.it

ASSISTENTE
Margherita Pini
numismatica@pandolfini.it

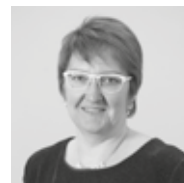
AUTO CLASSICHE

CAPO DIPARTIMENTO
Marco Makaus
marco.makaus@pandolfini.it



PORCELLANE E MAIOLICHE

ESPERTO
Giulia Anversa
milano@pandolfini.it



ROMA

DIPINTI E SCULTURE ANTICHE

CAPO DIPARTIMENTO
Ludovica Trezzani
ludovica.trezzani@pandolfini.it



ASSISTENTI
Silvia Così
Valentina Frascarolo

Lorenzo Pandolfini
dipintiantichi@pandolfini.it

INDICE

Sedi e referenti **5**

Informazioni asta **7**

Condition report **7**

Pandolfini LIVE **9**

GIOIELLI PRIMA SESSIONE LOTTI 1-116 **11**

GIOIELLI SECONDA SESSIONE LOTTI 117-240 **71**

GIOIELLI DA UNA COLLEZIONE PRIVATA FIORENTINA **72**

Sedi e dipartimenti **126-127**

Condizioni generali di vendita **129**

Conditions of sale **134**

Come partecipare all'asta **130**

Auction **135**

Corrispettivo d'asta e IVA **131**

Buyers premium and V.A.T. **136**

Acquistare da Pandolfini **131**

Buying at Pandolfini **136**

Diritto di seguito **132**

Resale rights **137**

Vendere da Pandolfini **132**

Selling through Pandolfini **137**

Modulo offerte **133**

Absentee and telephone bids **133**

Modulo abbonamenti **138**

Catalogue subscriptions **138**

Dove siamo **139**

We are here **139**

Foto di copertina Lotti 86, 87

Seconda di copertina lotto 73

Pagina 2 lotto 115

Pagina 6 lotto 116

Pagina 8 lotto 237

Pagina 10 lotto 76

Terza di copertina lotto 107

CONDIZIONI GENERALI DI VENDITA

1. Pandolfini CASA D'ASTE S.r.l. è incaricata a vendere gli oggetti affidati in nome e per conto dei mandanti, come da atti registrati all'Ufficio I.V.A. di Firenze. Gli effetti della vendita influiscono direttamente sul Venditore e sul Compratore, senza assunzione di altra responsabilità da parte di Pandolfini CASA D'ASTE S.r.l. oltre a quelle derivanti dal mandato ricevuto.
2. L'acquirente corrisponderà un corrispettivo complessivo di Iva per ciascun lotto, pari al 25% sui primi €100.000 e di 22% sulla cifra eccedente.
3. Le vendite si effettuano al maggior offerente. Non sono accettati trasferimenti a terzi dei lotti già aggiudicati. Pandolfini CASA D'ASTE S.r.l. riterrà unicamente responsabile del pagamento l'aggiudicatario. Pertanto la partecipazione all'asta in nome e per conto di terzi dovrà essere preventivamente comunicata.
4. Le valutazioni in catalogo sono puramente indicative ed espresse in Euro. Le descrizioni riportate rappresentano un'opinione e sono puramente indicative e non implicano pertanto alcuna responsabilità da parte di Pandolfini CASA D'ASTE S.r.l. Eventuali contestazioni dovranno essere inoltrate in forma scritta entro 10 giorni e se ritenute valide comporteranno unicamente il rimborso della cifra pagata senza alcun'altra pretesa.
5. L'asta sarà preceduta da un'esposizione, durante la quale il Direttore della vendita sarà a disposizione per ogni chiarimento; l'esposizione ha lo scopo di far esaminare lo stato di conservazione e la qualità degli oggetti, nonché chiarire eventuali errori ed inesattezze riportate in catalogo. Tutti gli oggetti vengono venduti *come visti*.
6. Pandolfini CASA D'ASTE S.r.l. può accettare commissioni d'acquisto (offerte scritte e telefoniche) dei lotti in vendita su preciso mandato, per quanti non potranno essere presenti alla vendita. I lotti saranno sempre acquistati al prezzo più conveniente consentito da altre offerte sugli stessi lotti e dalle riserve registrate. Pandolfini CASA D'ASTE S.r.l. non si ritiene responsabile, pur adoperandosi con massimo scrupolo, per eventuali errori in cui dovesse incorrere nell'esecuzione di offerte (scritte o telefoniche). Nel compilare l'apposito modulo, l'offerente è pregato di controllare accuratamente i numeri dei lotti, le descrizioni e le cifre indicate. Non saranno accettati mandati di acquisto con offerte illimitate. La richiesta di partecipazione telefonica sarà accettata solo se formulata per iscritto prima della vendita. Nel caso di due offerte scritte identiche per lo stesso lotto, prevarrà quella ricevuta per prima.
7. Durante l'asta il Banditore ha la facoltà di riunire o separare i lotti.
8. I lotti sono aggiudicati dal Direttore della vendita; in caso di contestazioni, il lotto disputato viene rimesso all'incanto nella seduta stessa sulla base dell'ultima offerta raccolta. L'offerta effettuata in sala prevale sempre sulle commissioni d'acquisto di cui al n.6.
9. Il pagamento totale del prezzo di aggiudicazione dei diritti d'asta potrà essere immediatamente preteso da Pandolfini CASA D'ASTE S.r.l.; in ogni caso lo stesso dovrà essere effettuato entro e non oltre le ore 12.00 del giorno successivo alla vendita.
10. I lotti acquistati e pagati devono essere immediatamente ritirati. In caso contrario spetteranno tutti i diritti di custodia a Pandolfini CASA D'ASTE S.r.l. che sarà esonerata da qualsiasi responsabilità in relazione alla custodia e all'eventuale deterioramento degli oggetti. Il costo settimanale di magazzino ammonterà a euro 26,00.
11. Gli acquirenti sono tenuti all'osservanza di tutte le disposizioni legislative e regolamenti in vigore relativamente agli oggetti sottoposti a notifica, con particolare riferimento alla Legge n. 1089 del 1 giugno 1939. L'esportazione di oggetti è regolata dalla suddetta normativa e dalle leggi doganali e tributarie in vigore. Pandolfini CASA D'ASTE S.r.l. declina ogni responsabilità nei confronti degli acquirenti in ordine ad eventuali restrizioni all'esportazione dei lotti aggiudicati. L'aggiudicatario non potrà, in caso di esercizio del diritto di prelazione da parte dello Stato, pretendere da Pandolfini CASA D'ASTE S.r.l. o dal Venditore alcun rimborso od indennizzo.
12. Il Decreto Legislativo del 22 gennaio 2004 disciplina l'esportazione dei Beni Culturali al di fuori del territorio della Repubblica Italiana, mentre l'esportazione al di fuori della Comunità Europea è altresì assoggettata alla disciplina prevista dal Regolamento CEE n. 3911/92 del 9 dicembre 1992, come modificato dal Regolamento CEE n.2469/96 del 16 dicembre 1996 e dal Regolamento CEE n. 974/01 del 14 maggio 2001. Pandolfini CASA D'ASTE S.r.l. non risponde del rilascio dei relativi permessi previsti né può garantirne il rilascio. La mancata concessione delle suddette autorizzazioni non possono giustificare l'annullamento dell'acquisto né il mancato pagamento. Si ricorda che i reperti archeologici di provenienza italiana non possono essere esportati.
13. Le seguenti forme di pagamento potranno facilitare l'immediato ritiro di quanto acquistato:
 - a) contanti fino a 2.999 euro;
 - b) assegno circolare soggetto a preventiva verifica con l'istituto di emissione;
 - c) assegno bancario di conto corrente previo accordo con la direzione amministrativa della Pandolfini CASA D'ASTE S.r.l.;
 - d) bonifico bancario intestato a Pandolfini Casa d'Aste
MONTE DEI PASCHI DI SIENA Via Sassetti, 4 - FIRENZE
IBAN IT 25 D 01030 02827 000006496795 - Swift BIC PASCITM1W40
14. Il presente regolamento viene accettato automaticamente da quanti concorrono alla vendita all'asta. Per tutte le contestazioni è stabilita la competenza del Foro di Firenze.
15. I lotti contrassegnati con (*) sono stati affidati da soggetti I.V.A. e pertanto assoggettati ad I.V.A. come segue: 22% sul corrispettivo netto d'asta e 22% sul prezzo di aggiudicazione.
16. I lotti contrassegnati con (λ) s'intendono corredati da attestato di libera di circolazione o attestato di avvenuta spedizione o importazione.
17. I lotti contrassegnati con ● sono assoggettati al diritto di seguito.

COME PARTECIPARE ALL'ASTA

Le aste sono aperte al pubblico e senza alcun obbligo di acquisto. I lotti sono solitamente venduti in ordine numerico progressivo come riportati in catalogo. Il ritmo di vendita è indicativamente di 90 - 100 lotti l'ora ma può variare a seconda della natura degli oggetti.

Offerte scritte e telefoniche

Nel caso non sia possibile presenziare all'asta, Pandolfini CASA D'ASTE potrà concorrere per Vostro conto all'acquisto dei lotti.

Per accedere a questo servizio, del tutto gratuito, dovrete inoltrare l'apposito modulo che troverete in fondo al catalogo o presso i ns. uffici con allegato la fotocopia di un documento d'identità. I lotti saranno eventualmente acquistati al minor prezzo reso possibile dalle altre offerte in sala.

In caso di offerte dello stesso importo sullo stesso lotto, avrà precedenza quella ricevuta per prima. Pandolfini CASA D'ASTE S.r.l. offre inoltre ai propri clienti la possibilità di essere contattati telefonicamente durante l'asta per concorrere all'acquisto dei lotti proposti.

Sarà sufficiente inoltrare richiesta scritta che dovrà pervenire entro le ore 12:00 del giorno di vendita. Detto servizio sarà garantito nei limiti della disposizione delle linee al momento ed in ordine di ricevimento delle richieste.

Per quanto detto si consiglia di segnalare comunque un'offerta che ci consentirà di agire per Vostro conto esclusivamente nel caso in cui fosse impossibile contattarvi.

Rilanci

Il prezzo di partenza è solitamente inferiore alla stima indicata in catalogo ed i rilanci sono indicativamente pari al 10% dell'ultima battuta.

In ogni caso il Banditore potrà variare i rilanci nel corso dell'asta.

Ritiro lotti

I lotti pagati nei tempi e modi sopra riportati dovranno, salvo accordi contrari, essere immediatamente ritirati.

Su precise indicazioni scritte da parte dell'acquirente Pandolfini CASA D'ASTE S.r.l. potrà, a spese e rischio dello stesso, curare i servizi d'imballaggio e trasporto.

Per altre informazioni si rimanda alle Condizioni Generali di Vendita.

Pagamenti

Il pagamento dei lotti dovrà essere effettuato, in €, entro il giorno successivo alla vendita, con una delle seguenti forme:

- contanti fino a 2.999 euro
- assegno circolare non trasferibile o assegno bancario previo accordo con la Direzione amministrativa.
intestato a:
Pandolfini CASA D'ASTE S.r.l.
- bonifico bancario presso:
BANCA MONTE DEI PASCHI DI SIENA
Via Sassetti, 4 - FIRENZE
IBAN IT 25 D 01030 02827 000006496795
intestato a Pandolfini Casa d'Aste
Swift BIC PASCITM1W40

Pandolfini CASA D'ASTE S.r.l. agisce per conto dei venditori in virtù di un mandato con rappresentanza e pertanto non si sostituisce ai terzi nei rapporti contabili.

I lotti venduti da Soggetti I.V.A. saranno fatturati da quest'ultimi agli acquirenti.

La ns. fattura, pur riportando per quietanza gli importi relativi ad aggiudicazione ed I.V.A., è costituita unicamente dalla parte appositamente evidenziata.

ACQUISTARE DA PANDOLFINI

Le stime in catalogo sono espresse in Euro (€)

Dette valutazioni, puramente indicative, si basano sui prezzi medi di mercato di opere comparabili, nonché sullo stato di conservazione e sulle qualità dell'oggetto stesso.

I cataloghi Pandolfini includono riferimenti alle condizioni delle opere solo nelle descrizioni di opere multiple (quali stampe, libri, vini e monete). Si prega di contattare l'esperto del dipartimento per richiedere un condition report di un lotto particolare. I lotti venduti nelle nostre aste saranno raramente, per natura, in un perfetto stato di conservazione, ma potrebbero presentare, a causa della loro natura e della loro antichità, segni di usura, danni, altre imperfezioni, restauri o riparazioni. Qualsiasi riferimento alle condizioni dell'opera nella scheda di catalogo non equivale a una completa descrizione dello stato di conservazione. I condition report sono solitamente disponibili su richiesta e completano la scheda di catalogo. Nella descrizione dei lotti, il nostro personale valuta lo stato di conservazione in conformità alla stima dell'oggetto e alla natura dell'asta in cui è inserito. Qualsiasi affermazione sulla natura fisica del lotto e sulle sue condizioni nel catalogo, nel condition report o altrove è fatta con onestà e attenzione. Tuttavia il personale di Pandolfini non ha la formazione professionale del restauratore e ne consegue che ciascuna affermazione non potrà essere esaustiva. Consigliamo sempre la visione diretta dell'opera e, nel caso di lotti di particolare valore, di avvalersi del parere di un restauratore o di un consulente di fiducia prima di effettuare un'offerta.

La descrizione delle condizioni degli orologi in questo catalogo, inclusi i riferimenti ai difetti e alle riparazioni, è offerta come servizio al futuro acquirente, ma non è da considerarsi esaustiva. Seppure Pandolfini fornisca su richiesta un condition report su qualsiasi lotto al futuro acquirente, tale testo potrebbe risultare comunque incompleto e non mettere in evidenza tutti i difetti e le sostituzioni meccaniche. Qualsiasi orologio dovrebbe essere visionato direttamente dal futuro acquirente per valutarne le condizioni. Ciascun lotto è venduto "com'è", e l'assenza di riferimenti alle condizioni

dell'orologio non implica che l'oggetto non presenti difetti, riparazioni o restauri. Praticamente ogni orologio ha subito riparazioni nel corso della propria vita e potrebbe contenere parti non originali. Oltretutto, Pandolfini non fornisce alcuna garanzia sul funzionamento degli oggetti.

Gli orologi non sono sempre illustrati a grandezza naturale: gli acquirenti dovranno fare riferimento alle dimensioni specificate all'interno della scheda di catalogo.

Si prega di notare che la maggioranza degli orologi da polso con casse resistenti all'acqua sono stati aperti per identificarne il tipo e la qualità del movimento. Non si potrà assumere che gli stessi siano ancora resistenti all'acqua: si consiglia dunque di far controllare l'orologio da un competente orologiaio prima dell'utilizzo.

Si prega di notare che l'oro di caratura inferiore ai 18 carati non è considerato 'oro' in tutti i paesi e ne potrebbe essere impedita l'importazione. Pandolfini non accetta responsabilità in caso di rifiuto dell'importazione.

Si prega di notare che tutti gli orologi Rolex in catalogo di vendita sono venduti come appaiono e che non si garantisce l'autenticità di ogni singola componente degli stessi.

I potenziali acquirenti dovranno ritenersi soddisfatti della visione diretta di ciascun lotto. È possibile richiedere a Pandolfini un condition report che verrà dato 'senza pregiudizio' in accordo con le condizioni di vendita e la limitata garanzia pubblicata in fondo al catalogo. Ciò nonostante, tali condition report sono da considerarsi utili alla formazione di un'idea generale e non alla specificazione di ciascuna sostituzione meccanica o imperfezione. Tali condition report sono da considerarsi necessariamente soggettivi. Si prega di notare che i certificati di autenticità non sono disponibili laddove non specificato.

Poiché gli orologi da collezione contengono spesso meccanismi estremamente raffinati e complessi, andrà tenuto in considerazione che l'oggetto potrebbe necessitare di un controllo generale, di un cambio di batteria o di ulteriori riparazioni i cui costi ricadranno sul compratore.

CORRISPETTIVO D'ASTA E I.V.A.

Corrispettivo d'asta

L'acquirente corrisponderà un corrispettivo d'asta calcolato sul prezzo di aggiudicazione di ogni lotto come segue:

20,49% sui primi € 100.000 e 18,03% sulla cifra eccedente € 100.000.

A tale corrispettivo dovrà essere aggiunta l'I.V.A. del 22% oltre a quella eventualmente dovuta sull'aggiudicazione (vedere di seguito paragrafo Imposta Valore Aggiunto).

Imposta Valore Aggiunto

L'I.V.A. dovuta dall'acquirente è pari al: 22% sul corrispettivo netto d'asta. Pertanto il prezzo finale sarà costituito dalla somma dell'aggiudicazione e di una percentuale complessiva del 25 % sui primi €100.000 e del 22% sulla cifra eccedente.

Lotti contrassegnati in catalogo

I lotti contrassegnati con (*) sono stati affidati da soggetti I.V.A. e pertanto assoggettati ad I.V.A. come segue:

22% sul corrispettivo netto d'asta e

22% sul prezzo di aggiudicazione.

In questo caso sul prezzo di aggiudicazione verrà calcolata una percentuale del 47% sui primi € 100.000 e del 44% sulla cifra eccedente.

ACQUISTARE DA PANDOLFINI

Diritto di seguito

Il decreto Legislativo n. 118 del 13 febbraio 2006 ha introdotto il diritto degli autori di opere e di manoscritti, e dei loro eredi, ad un compenso sul prezzo di ogni vendita, successiva alla prima, dell'opera originale, il c.d. "diritto di seguito".

Detto compenso è dovuto nel caso il prezzo di vendita non sia inferiore ad € 3.000 ed è così determinato

- a) 4% fino a € 50.000;
- b) 3% per la parte del prezzo di vendita compresa tra € 50.000,01 ed € 200.000;
- c) 1% per la parte del prezzo di vendita compresa tra € 200.000,01 ed € 350.000;
- d) 0,5% per la parte del prezzo di vendita compresa tra € 350.000,01 ed € 500.000;
- e) 0,25% per la parte del prezzo di vendita superiore ad € 500.000.

Pandolfini Casa d'Aste è tenuta a versare il "diritto di seguito" per conto dei venditori alla Società italiana degli autori ed editori (SIAE).

Nel caso il lotto sia soggetto al c.d. "diritto di seguito" ai sensi dell'art. 144 della legge 633/41, l'aggiudicatario s'impegna a corrispondere, oltre all'aggiudicazione, alle commissioni d'asta ed alle altre spese eventualmente gravanti, anche l'importo che spetterebbe al Venditore pagare ai sensi dell'art. 152 L. 633/41, che Pandolfini s'impegna a versare al soggetto incaricato delle riscossione.

VENDERE DA PANDOLFINI

Valutazioni

Presso gli uffici di Pandolfini CASA D'ASTE S.r.l. è possibile, su appuntamento, ottenere una valutazione gratuita dei Vostri oggetti.

In alternativa, potrete inviare una fotografia corredata di tutte le informazioni utili alla valutazione, in base alla quale i ns. esperti potranno fornire un valore di stima indicativo.

Mandato per la vendita

Qualora decidiate di affidare gli oggetti per la vendita, il personale Pandolfini Vi assisterà in tutte le procedure.

Alla consegna degli oggetti Vi verrà rilasciato un documento (mandato a vendere) contenente la lista degli oggetti, i prezzi di riserva, la commissione e gli eventuali costi per assicurazione, foto e trasporto.

Dovranno essere forniti un documento d'identità ed il codice fiscale per l'annotazione sui registri di P.S. conservati presso gli uffici Pandolfini.

Il mandato a vendere è con rappresentanza e pertanto Pandolfini CASA D'ASTE S.r.l. non si sostituisce al mandante nei rapporti con i terzi. I soggetti obbligati all'emissione di fattura riceveranno, unitamente al rendiconto, elenco dei nominativi degli acquirenti per procedere alla fatturazione.

Riserva

Il prezzo di riserva è l'importo minimo (al lordo delle commissioni) al quale l'oggetto affidato può essere venduto.

Detto importo è strettamente riservato e sarà tutelato dal Banditore in sede d'asta.

Qualora detto prezzo non venga raggiunto, il lotto risulterà invenduto.

Liquidazione del ricavato

Trascorsi circa 35 giorni dalla data dell'asta, e comunque una volta ultimate le operazioni d'incasso, provvederemo alla liquidazione, dietro emissione di una fattura contenente in dettaglio le commissioni e le altre spese addebitate.

Commissioni

Sui lotti venduti Pandolfini CASA D'ASTE S.r.l. applicherà una commissione del 13% (oltre ad I.V.A.) mediante detrazione dal ricavato.

CONDITIONS OF SALE

1. Pandolfini CASA D'ASTE S.r.l. is entrusted with objects to be sold in the name and on behalf of the consignors, as stated in the deeds registered in the V.A.T. Office of Florence. The effects of this sale involve only the Seller and the Purchaser, without any liability on the part of Pandolfini CASA D'ASTE S.r.l. other than that relating to the mandate received.
2. The purchaser will pay for each lot an auction fee including V.A.T., equivalent to 25% on the first €100.000 and to 22% for any exceeding amount.
3. The objects will be sold to the highest bidder. The transfer of a sold lot to a third party will not be accepted. Pandolfini CASA D'ASTE S.r.l. will hold the successful bidder solely responsible for the payment. Notification of the participation at the auction in the name and on behalf of a third party is therefore required in advance.
4. The estimates in the catalogue are purely indicative and are expressed in euros. The descriptions of the lots are to be considered no more than an opinion and are purely indicative, and do not therefore entail any liability on the part of Pandolfini CASA D'ASTE S.r.l. Any complaints should be sent in writing within 10 days, and if considered valid, will entail solely the reimbursement of the amount paid without any further claim.
5. The auction will be preceded by an exhibition, during which the specialist in charge of the sale will be available for any enquiries; the object of the exhibition is to allow the prospective bidder to inspect the condition and the quality of the objects, as well as clarifying any possible errors or inaccuracies in the catalogue. All the objects are "sold as seen".
6. Pandolfini CASA D'ASTE S.r.l. may accept absentee and telephone bids for the objects on sale on behalf of persons who are unable to attend the auction. The lots will still be purchased at the best price, in compliance with other bids for the same lots and with the registered reserves. Though operating with extreme care, Pandolfini CASA D'ASTE S.r.l. cannot be held responsible for any possible mistakes in managing absentee or telephone bids. We advise the bidder to carefully check the numbers of the lots, the descriptions and the bids indicated when filling in the relevant form. We cannot accept absentee bids of an unlimited amount. The request of telephone bidding will be accepted only if submitted in writing before the sale. In case of two identical absentee bids for the same lot, priority will be given to the first one received.
7. During the auction the Auctioneer is entitled to combine or to separate the lots.
8. The lots are sold by the Auctioneer; in case of dispute, the contested lot will be re-offered in the same auction starting from the last bid received. A bid placed in the salesroom will always prevail over an absentee bid, as in n. 6.
9. Pandolfini CASA D'ASTE S.r.l. may immediately request the payment of the final price, including the buyer's premium; it is due to be paid however no later than 12 p.m. of the day following the auction.
10. Purchased and paid for lots must be collected immediately. Failing this, Pandolfini CASA D'ASTE S.r.l.'s will be entitled to storage charges, and will be exempt from any liability for storage or possible damage to sold objects. The weekly storage fee will amount to €26.00.
11. Purchasers must observe all legislative measures and regulations currently in force regarding notified objects, with reference to Law n. 1089 dated 1st June 1939. The exportation of objects is determined by the aforementioned regulation and by the customs and taxation laws in force. Pandolfini CASA D'ASTE S.r.l. refuses any responsibility towards purchasers regarding exportation restrictions on the purchased lots. Should the State exercise the right of pre-emption, no refund or compensation will be due either to the purchaser on the part of Pandolfini CASA D'ASTE S.r.l. or to the Seller.
12. The Legislative Decree dated 22nd January 2004 regulates the exportation of objects of cultural interest outside Italy, while exportation outside the European Community is regulated by the EEC Regulation n. 3911/92 dated 9th December 1992, as modified by the EEC Regulation n. 2469/96 dated 16th December 1996 and by the EEC Regulation n. 974/01 dated 14th May 2001. Pandolfini CASA D'ASTE S.r.l. shall not be considered responsible for, and cannot guarantee, the issuing of relevant permits. Should these permits not be granted, Pandolfini CASA D'ASTE S.r.l. cannot accept the cancellation of the purchase or the refusal to pay.
13. The following payment methods will facilitate the immediate collection of the purchased lot:
 - a) cash up to € 2.999;
 - b) bank draft subjected to previous verification at the bank which issued it;
 - c) personal cheque by previous agreement with the administrative office of Pandolfini CASA D'ASTE S.r.l.;
 - d) bank transfer:
MONTE DEI PASCHI DI SIENA Via Sassetti, 4 - FIRENZE
IBAN IT 25 D 01030 02827 000006496795 - Swift BIC PASCITM1W40
14. Those participating in the sale will be automatically bound by these Terms and Conditions. The Court of Florence has jurisdiction over possible complaints.
15. Lots with the symbol (*) have been entrusted by Consignors subject to V.A.T. and are therefore subject to V.A.T. as follows: 22% payable on the hammer price and 22% on the final price.
16. For lots with the symbol (λ), an export licence or a temporary importation licence is available.
17. Lots with the symbol ● are subjected to the "resale right".

AUCTIONS

Auctions are open to the public without any obligation to bid. The lots are usually sold in numerical order as listed in the catalogue. Approximately 90-100 lots are sold per hour, but this figure can vary depending on the nature of the objects.

Absentee bids and telephone bids

If it's not possible for the bidder to attend the auction in person, Pandolfini CASA D'ASTE S.r.l. will execute the bid on your behalf.

To have access to this free service you will need to send us a photocopy of some form of ID and the relevant form that you will find at the end of the catalogue or in our offices. The lots will be purchased at the best possible price depending on the other bids in the salesroom.

In the event of bids of equal amount, the first one to be placed will have the priority. Pandolfini CASA D'ASTE S.r.l. offers its clients the possibility to be contacted by telephone during the auction to participate in the sale. You will need to send a written request before 12 p.m. of the day of the sale. This service is guaranteed depending on the lines available at the time, and according to the order of arrival of the requests.

We therefore advise clients to place a bid that will allow us to execute it on their behalf only when it is not possible to contact them.

Bids

The starting price is usually lower than the estimate stated in the catalogue, and each raising will be approximately 10% of the previous bid.

The raising of the bid during the auction is, in any case at the sole discretion of the auctioneer.

Collection of lots

The lots paid for following the aforementioned procedures must be collected immediately, unless other agreements have been taken with the auction house.

Pandolfini CASA D'ASTE S.r.l. may, following the precise, written indications of the Purchaser, attend to the packing and shipping of the lots at the Purchaser's risk and expense.

For any other information please see General Conditions of Sale.

Payment

The payment of the lots is due, in EUR, the day following the sale, in any of the following ways:

- cash up to € 2.999
- non-transferable bank draft or personal cheque with prior consent from the administrative office, made payable to: Pandolfini CASA D'ASTE S.r.l.
- bank transfer to: BANCA MONTE DEI PASCHI
DI SIENA Filiale 1874 Sede di Firenze:
Via Sassetti, 4 - FIRENZE
IBAN: IT 25 D 01030 02827 000006496795,
Swift BIC - PASCITM1W40

Pandolfini CASA D'ASTE S.r.l. acts on behalf of the Consignor on the basis of a mandate, and does not substitute third parties regarding payments. For lots sold by V.A.T. payers, an invoice will be issued to the purchaser by the seller. Our invoice, though you will find reported the hammer price and the V.A.T., is only made up of the amount highlighted.

BUYING AT PANDOLFINI

The estimates in the catalogue are expressed in Euros (€).

These estimates are purely indicative and are based on the mean price of comparable pieces on the market, on the condition and on the characteristics of the object itself.

The catalogues of Pandolfini include information on the condition of the objects only when describing multiple lots (such as prints, books, coins and bottles of wine). Please request a condition report of the lot you are interested in from the specialist in charge. Lots sold in our auctions will rarely be in perfect condition and may show, due to their nature and age, signs of wear, damage, restoration or repair and other imperfections. Any reference to the condition of the object in the catalogue is not equivalent to a complete description of its condition. Condition reports are usually available on request and complete the catalogue entries. In the description of the lots, our staff judges the condition of the object in accordance with its estimate and the kind of auction in which it has been included. Any statement in the catalogue, in the condition report or elsewhere, regarding the physical nature of the lot and its condition, is given honestly and scrupulously. The staff of Pandolfini however does not possess the professional training of a restorer: any statement therefore should not be considered exhaustive. Potential purchasers are always advised to inspect the object in person and, in the case of lots of particular value, to ask the opinion of a restorer or of a trusted consultant before placing a bid.

The description of the condition of the watches in this catalogue, including defects and repairs, is provided as a service to prospective buyers and is not to be considered complete. Though Pandolfini will provide prospective buyers, upon request, a condition report on any lot, any text may be incomplete and may not specify all defects or mechanical replacements. Any watch should be viewed personally by the prospective buyer to evaluate its condition.

Every lot is sold “as is” and the absence of any reference to the condition of the object does not imply that it is without defects, restorations or repairs. Almost every watch has been repaired at one time or another and may contain non original parts. Pandolfini does not guarantee that the objects are in working order.

The watches are not always depicted life-size: potential purchasers should always check the measurements specified in the catalogue entry.

Please keep in mind that most of the wristwatches with water resistant cases have been opened to check the type and quality of the movement. We cannot assume that these watches are still waterproof: we therefore advise potential buyers to have a competent watch repairer check the watch before using it.

Please be aware that gold under 18kt is not considered “gold” in every country and its importation may not be permitted. Pandolfini cannot be held responsible in the event of refusal of importation.

Please be aware that every Rolex watch in the catalogue is sold “as is” and that we cannot guarantee the authenticity of each single part. Potential purchasers will be content with a personal viewing of each lot. It is possible to request a condition report that will be given “without preconception”, in agreement with the conditions of sale and the limited warranty published at the end of the catalogue. Nonetheless, these condition reports are intended to give a general idea and not to specify mechanical replacements or imperfections.

These condition reports are to be considered subjective. Please be aware that certificates of authenticity are not available where not specified.

As collector’s watches often incorporate extremely fine and complex mechanisms, purchasers must be aware that a general service, change of battery or further repairs may be necessary, the costs of which will be borne by the buyer.

BUYER'S PREMIUM AND V.A.T.

Buyer's premium

The purchaser will pay a buyer's premium that is added to the hammer price of every lot and calculated as follows: 20.49% on the first €100.000 and 18.03% on any amount exceeding €100.000. These rates do not include the 22% V.A.T. in addition also to the V.A.T. that may be due on the hammer price (see the following paragraph Value Added Tax).

Value Added Tax

The purchaser will pay 22%VAT on the buyer's premium. The final price is therefore composed of the hammer price plus a total of 25% on the first €100.000 and 22% on any amount exceeding €100.000.

Lots with symbol

Lots with the symbol (*) have been entrusted by Consignors subject to V.A.T. and are therefore subject to V.A.T. as follows:

22% on the hammer price and
22% on the final price.

In this case the percentage will be 47% on the first €100.000 and 44% on any amount exceeding €100.000.

BUYING AT PANDOLFINI

Resale right

The Legislative Decree n. 118 dated 13th February 2006 introduced the right for authors of works of art and manuscripts, and for their heirs, to receive a remuneration from the price of any sale after the first, of the original work: this is the so-called “resale right”.

This payment is due for selling prices over €3.000 and is determined as follows:

- a) 4 % up to € 50.000;
- b) 3 % for the portion of the selling price between € 50.000,01 and € 200.000;
- c) 1 % for the portion of the selling price between € 200.000,01 and € 350.000;
- d) 0,5 % for the portion of the selling price between € 350.000,01 and € 500.000;
- e) 0,25 % for the portion of the selling price exceeding € 500.000.

Pandolfini CASA D'ASTE S.r.l. is liable to pay the “resale right” on the sellers' behalf to the Società Italiana degli Autori ed Editori (SIAE).

Should the lot be subjected to the “resale right” in accordance with the art. 144 of the law 633/41, the purchaser will pay, in addition to the hammer price, to the commission and to other possible expenses, the amount that would be due to the Seller in accordance with the art. 152 of the law 633/41, that Pandolfini will pay to the subject authorized to collect it.

SELLING THROUGH PANDOLFINI

Evaluations

You can ask for a free evaluation of your objects by fixing an appointment at the headquarters of Pandolfini CASA D'ASTE S.r.l. Alternatively, you may send us a photograph of the objects and any information which could be useful: our specialists will then express an indicative evaluation.

Mandate of sale

If you should decide to entrust your objects to us, the Pandolfini staff will assist you through the entire process. Upon delivery of the objects you will receive a document (mandate of sale) which includes a list of the objects, the reserves, our commission and possible costs for insurance, photographs and shipping. We will need some form of ID and your date and place of birth for the registration in the P.S. registers in the offices of Pandolfini. The mandate of sale is a mandate of representation: therefore Pandolfini CASA D'ASTE S.r.l. cannot substitute the seller in his relations with third parties. Sellers who have to issue invoices will receive, with our invoice, the list of the purchasers in order to proceed with the invoicing.

Reserve

The reserve is the minimum amount (commission included) at which an object can be sold. This sum is strictly confidential and the auctioneer will ensure it remains so it during the auction. If the reserve is not reached, the lot will remain unsold.

Payment

You will receive payment within 35 working days from the day of the sale, provided the payment on behalf of the purchaser is complete, with the issue of a detailed invoice reporting commissions and any other charges applicable.

Commission

Pandolfini CASA D'ASTE S.r.l. will apply a 13% (plus V.A.T.) commission which will be deducted from the hammer price.

Cognome | Surname _____

Nome | Name _____

Ragione Sociale | Company Name _____

@EMAIL _____

Indirizzo | Address _____

Città | City _____

C.A.P. | Zip Code _____

Telefono Ab. | Phone _____

Fax _____

Cell. | Mobile _____

Cod. Fisc o Partita IVA | VAT _____

PAGAMENTO | PAYMENT

Assegno intestato a Pandolfini Casa d'Aste | Check to Pandolfini Casa d'Aste

Bonifico Bancario | Bank transfer to
Banca Monte dei Paschi di Siena
IBAN: IT25D0103002827000006496795 - BIC/SWIFT: PASC IT M1W40

VISA

MASTERCARD

CARTA # | CARD # _____

Security Code _____

Data scadenza | Expiration Date _____

Firma | Signature _____

NUOVO | NEW

RINNOVO | RENEWAL

SEGNARE LE CATEGORIE DI INTERESSE PLEASE CHECK THE CATEGORIES OF INTEREST

ARREDI E MOBILI ANTICHI,
OGGETTI D'ARTE, PORCELLANE E MAIOLICHE € 120
FURNITURE, WORKS OF ART,
PORCELAIN AND MAIOLICA
3 Cataloghi | Catalogues

DIPINTI E SCULTURE DEL SEC XIX € 120
19TH CENTURY PAINTINGS AND SCULPTURES
3 Cataloghi | Catalogues

DIPINTI E SCULTURE ANTICHE € 120
OLD MASTER PAINTINGS AND SCULPTURES
3 Cataloghi | Catalogues

ARTE ORIENTALE | ASIAN ART € 80
2 Cataloghi | Catalogues

ARCHEOLOGIA | ANTIQUITIES € 50
2 Cataloghi | Catalogues

ARGENTI | SILVER € 120
MONETE E MEDAGLIE | COINS AND MEDALS
GIOIELLI E OROLOGI | JEWELRY AND WATCHES
3 Cataloghi | Catalogues

STAMPE E DISEGNI | PRINTS AND DRAWINGS € 60
LIBRI E MANOSCRITTI | BOOKS AND MANUSCRIPTS
2 Cataloghi | Catalogues

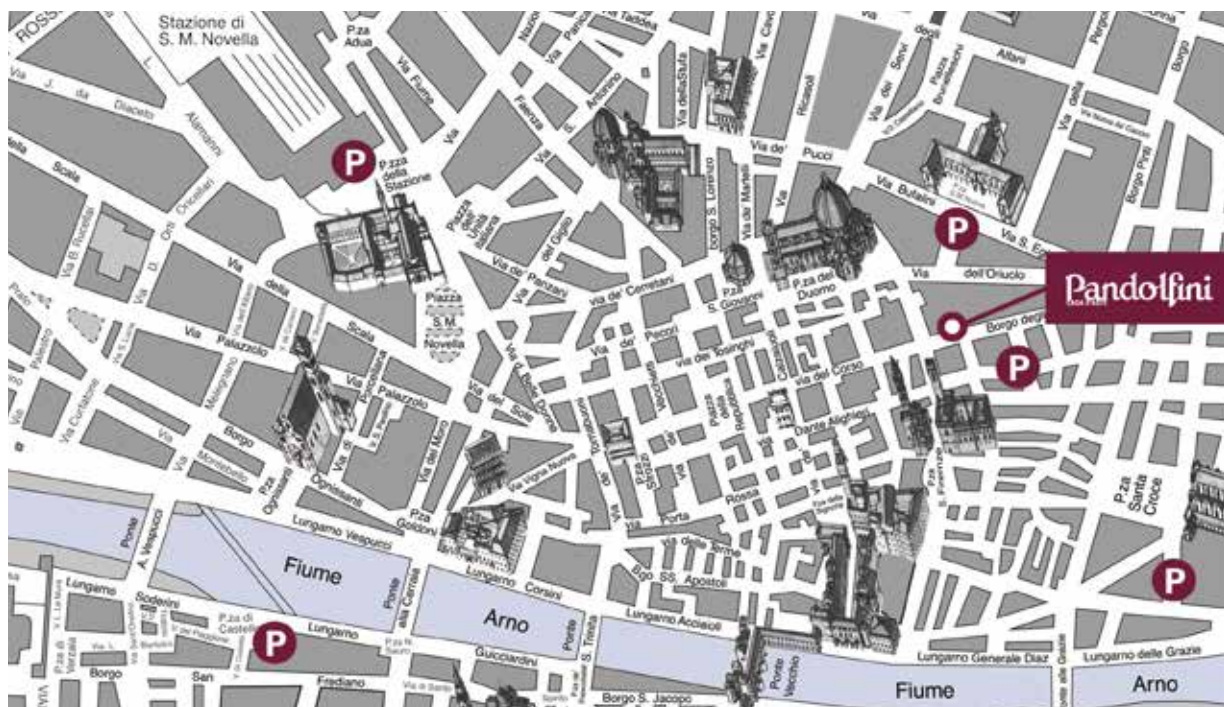
VINI | WINES € 80
3 Cataloghi | Catalogues

ARTE MODERNA E CONTEMPORANEA € 120
ARTI DECORATIVE DEL SEC XX E DESIGN
MODERN AND CONTEMPORARY ART
20TH CENTURY DECORATIVE ARTS AND DESIGN
6 Cataloghi | Catalogues

TOTALE | TOTAL €

RISPEDIRE ALL'UFFICIO ABBONAMENTI - PLEASE SEND THIS FORM BACK TO THE SUBSCRIPTION OFFICE

PANDOLFINI CASA D'ASTE Palazzo Ramirez Montalvo | Borgo degli Albizi, 26 | 50122 Firenze | Tel. +39 055 2340888-9 | Fax +39 055 244343 | info@pandolfini.it



PROSSIME ASTE

NOVEMBRE FIRENZE

**MONETE MEDIOEVALI E MODERNE
E UNA PRESTIGIOSA COLLEZIONE
DELLA ZECCA DI SIENA E MONTALCINO**
28 NOVEMBRE

**ARGENTI ITALIANI ED EUROPEI
E OBJETS DE VERTU**
29 NOVEMBRE

OROLOGI DA POLSO E DA TASCA
30 NOVEMBRE

DICEMBRE MILANO

ARTE MODERNA E CONTEMPORANEA
4 DICEMBRE

DICEMBRE FIRENZE

ARTE ORIENTALE
20 DICEMBRE

Impaginazione:

Cappelli Arti Grafiche - Osmannoro (FI)

Stampa:

Cappelli Arti Grafiche - Osmannoro (FI)

Fotografie:

IndustrialFoto - Osmannoro (FI)



ART ASSICURAZIONI

L'arte di assicurare l'arte

Agenzia CATANI GAGLIANI

Firenze

Tel. 055.2342717



GARAGE DEL BARGELLO

Via Ghibellina, 170/r

50122 Firenze

Tel. 055 238 1857



ASSOCIAZIONE NAZIONALE CASE D'ASTE

BLINDARTE CASA D'ASTE

Via Caio Duilio 4d/10 - 80125 Napoli
tel. 081 2395261 - fax 081 5935042
www.blindarte.com
e-mail: info@blindarte.com

ASTE BOLAFFI - ARCHAION

Via Cavour 17/F - 10123 Torino
tel. 011 5576300 - fax 011 5620456
www.bolaffi.it
e-mail: aste@bolaffi.it

CAMBI CASA D'ASTE

Castello Mackenzie - Mura di S. Bartolomeo
16 - 16122 Genova
tel. 010 8395029 - fax 010 879482
www.cambiaste.com
e-mail: info@cambiaste.com

CAPITOLIUM ART

Via Carlo Cattaneo 55 - 25121 Brescia
tel. 030 48400 - fax 030 2054269
www.capitoliumart.it
e-mail: info@capitoliumart.it

EURANTICO

Loc. Centignano snc - 01039 Vignanello VT
tel. 0761 755675 - fax 0761 755676
www.eurantico.com
e-mail: info@eurantico.com

FARSETTIARTE

Viale della Repubblica (area Museo Pecci)
59100 Prato
tel. 0574 572400 - fax 0574 574132
www.farsettiarte.it
e-mail: info@farsettiarte.it

FIDESARTE ITALIA S.R.L.

Via Padre Giuliani 7 (angolo Via Einaudi) - 30174
Mestre VE - tel. 041 950354 - fax 041 950539
www.fidesarte.com
e-mail: info@fidesarte.com

INTERNATIONAL ART SALE S.R.L.

Via G. Puccini 3 - 20121 Milano
tel. 02 40042385 - fax 02 36748551
www.internationalartsale.it
e-mail: info@internationalartsale.it

MAISON BIBELOT CASA D'ASTE

Corso Italia 6 - 50123 Firenze
tel. 055 295089 - fax 055 295139
www.maisonbibelot.com
e-mail: segreteria@maisonbibelot.com

STUDIO D'ARTE MARTINI

Borgo Pietro Wuhrer 125 - 25123 Brescia
tel. 030 2425709 - fax 030 2475196
www.martiniarte.it
e-mail: info@martiniarte.it

MEETING ART CASA D'ASTE

Corso Adda 11 - 13100 Vercelli
tel. 0161 2291 - fax 0161 229327-8
www.meetingart.it
e-mail: info@meetingart.it

GALLERIA PACE

Piazza San Marco 1 - 20121 Milano
tel. 02 6590147 - fax 02 6592307
www.galleriapace.com
e-mail: pace@galleriapace.com

PANDOLFINI CASA D'ASTE

Borgo degli Albizi 26 - 50122 Firenze
tel. 055 2340888-9 - fax 055 244343
www.pandolfini.com
e-mail: pandolfini@pandolfini.it

POLESCHI CASA D'ASTE

Via Sant'Agnese 18 - 20123 Milano
tel. 02 89459708 - fax 02 86913367
www.poleschicasadaste.com
e-mail: info@poleschicasadaste.com

PORRO & C. ART CONSULTING

Via Olona 2 - 20123 Milano
tel. 02 72094708 - fax 02 862440
www.porroartconsulting.it
e-mail: info@porroartconsulting.it

SANT'AGOSTINO

Corso Tassoni 56 - 10144 Torino
tel. 011 4377770 - fax 011 4377577
www.santagostinoaste.it
e-mail: info@santagostinoaste.it

VON MORENBERG CASA D'ASTE

Via Malpaga 11 - 38100 Trento
tel. 0461 263555 - fax 0461 263532
www.vonmorenberg.com
e-mail: info@vonmorenberg.com

A.N.C.A. Associazione Nazionale delle Case d'Aste

REGOLAMENTO

Articolo 1

I soci si impegnano a garantire serietà, competenza e trasparenza sia a chi affida loro le opere d'arte, sia a chi le acquista.

Articolo 2

Al momento dell'accettazione di opere d'arte da inserire in asta i soci si impegnano a compiere tutte le ricerche e gli studi necessari, per una corretta comprensione e valutazione di queste opere.

Articolo 3

I soci si impegnano a comunicare ai mandanti con la massima chiarezza le condizioni di vendita, in particolare l'importo complessivo delle commissioni e tutte le spese a cui potrebbero andare incontro.

Articolo 4

I soci si impegnano a curare con la massima precisione

i cataloghi di vendita, corredando i lotti proposti con schede complete e, per i lotti più importanti, con riproduzioni fedeli.

I soci si impegnano a pubblicare le proprie condizioni di vendita su tutti i cataloghi.

Articolo 5

I soci si impegnano a comunicare ai possibili acquirenti tutte le informazioni necessarie per meglio giudicare e valutare il loro eventuale acquisto e si impegnano a fornire loro tutta l'assistenza possibile dopo l'acquisto.

I soci rilasciano, a richiesta dell'acquirente, un certificato su fotografia dei lotti acquistati.

I soci si impegnano affinché i dati contenuti nella fattura corrispondano esattamente a quanto indicato nel catalogo di vendita, salvo correggere gli eventuali refusi o errori del catalogo stesso.

I soci si impegnano a rendere pubblici i listini delle aggiudicazioni.

Articolo 6

I soci si impegnano alla collaborazione con le istituzioni pubbliche per la conservazione del patrimonio culturale italiano e per la tutela da furti e falsificazioni.

Articolo 7

I soci si impegnano ad una concorrenza leale, nel pieno rispetto delle leggi e dell'etica professionale.

Ciascun socio, pur operando nel proprio interesse personale e secondo i propri metodi di lavoro si impegna a salvaguardare gli interessi generali della categoria e a difenderne l'onore e la rispettabilità.

Articolo 8

La violazione di quanto stabilito dal presente regolamento comporterà per i soci l'applicazione delle sanzioni di cui all'art. 20 dello Statuto ANCA




TEMPO

NASCE PANDOLFINI TEMPO

IL NUOVO SISTEMA PER ACQUISTARE ATTRAVERSO UN'ASTA A TEMPO

Potrai aggiudicarti una varietà di oggetti d'arte dal Multiplo, Serigrafie, Fotografie ai Quadri. Tutte le aste sono curate dagli esperti di Pandolfini.

1. Partecipare è molto semplice.
Vai sul calendario aste e cerca il logo 
2. Sfoglia il catalogo on line come per le aste tradizionali.
Per fare la tua offerta utilizza il pannello che vedi, come esempio, qui sulla destra con le seguenti funzioni:
 - Data e ora del Termine asta
 - Countdown del tempo restante al termine asta
 - Pulsante offerta con incremento prestabilito
 - Inserimento valore offerta massima
3. Verifica in tempo reale nella tua area riservata **My Pandolfini** lo stato completo di tutte le tue offerte attive. Se non sei ancora registrato registrati.
4. Per registrarti utilizza il modulo standard della registrazione e inserisci un documento valido.
Ti verrà inviata una mail di conferma.
5. Verrai avvertito di variazioni di offerte attraverso mail che ti informeranno se la tua offerta è stata superata o ti sei aggiudicato il lotto.

6/10/2017 09:08:00

TERMINE ASTA

10G 16H 17M 5S

TERMINE RIMANENTE

OFFERTA LIBERA

50 €
OFFRI

oppure

60 ▼ EUR

LA TUA OFFERTA MASSIMA

INVIA OFFERTA MASSIMA

● CONDIZIONI GENERALI

Per informazioni tempo@pandolfini.it

Pandolfini

CASA D'ASTE dal 1924



Duecentoventi monete di grande qualità conservativa e quattro tipologie mai contemplate in alcuna pubblicazione numismatica sono i numeri che caratterizzano la prestigiosa collezione *Senavetus* di monete della Zecca di Siena e Montalcino proposta nella prossima vendita di novembre, alcune delle quali pubblicate nel volume edito dalla Banca Monte dei Paschi nel 1992. Completano il catalogo un interessante nucleo di tari di Imperatori Svevi e alcuni esemplari dei Gonzaga provenienti dalla collezione del conte A. Magnaguti.

ASTA 28 NOVEMBRE 2017 MONETE MEDIOEVALI E MODERNE E UNA PRESTIGIOSA COLLEZIONE DELLA ZECCA DI SIENA E MONTALCINO

CAPO DIPARTIMENTO

Alessio Montagano

alessio.montagano@pandolfini.it

SCUDO D'ORO (1546-1548)

Au gr. 3,30 D/ + SENA • VETVS • CIVITAS • VIRGNIS grande S filettata e ornata da un astratto arabesco. R/ monogramma crociato ALPH • ET • W • PRINCI • ET • FINIS croce finestrata riccamente ornata alle estremità. CNI 184 MIR 555 Promis tav. V, 62 Toderi 60

Estremamente raro SPL+

ASTA LIVE SU PANDOLFINI.COM

Pandolfini

CASA D'ASTE dal 1924



L'asta proporrà oggetti scelti per la loro originalità e la loro eleganza. Dal kovsh moscovita del 1763 realizzato su commissione di Caterina II di Russia, alla Croce astile della scuola di Sulmona dell'inizio del XIV secolo, per finire con il nucleo di caffettiere, teiere e zuccheriere provenienti da una collezione milanese, l'asta di argenti coprirà un ampio periodo storico nella produzione di argenteria dando risalto anche a un nucleo di *objets de vertu* fra cui la scatolina smaltata dell'argentiere Ovchinnikov.

ASTA 29 NOVEMBRE 2017 ARGENTI ITALIANI ED EUROPEI E OBJETS DE VERTU

CAPO DIPARTIMENTO
Roberto Dabbene
argenti@pandolfini.it

JUNIOR EXPERT
Chiara Sabbadini Sodi
argenti@pandolfini.it

JAKOV SEMENOV MASLENNIKOV
(1718 ca-post 1792)
KOVSH
Mosca, 1762

argento dorato, saggiatore Petrov Fiodor Alderman

ASTA LIVE SU PANDOLFINI.COM

Pandolfini

CASA D'ASTE dal 1924



Abbiamo l'onore di presentare per la prossima asta del 30 Novembre una serie di importanti orologi, tra cui spicca un raro esemplare di Rolex Daytona ref. 6241 in oro 14 Kt quadrante Paul Newman nella ancora più ricercata versione "John Player Special". Completano il catalogo altri importanti Rolex come i Submariner 1680, 16808 e 5512, GMT 1675 e 16750, un ricercatissimo cronografo Royal Oak di Audemars Piguet in acciaio, e vari modelli di Cartier, IWC, Vacheron Constantin, Omega e Breitling.

ASTA 30 NOVEMBRE 2017 OROLOGI DA POLSO E DA TASCA

CAPO DIPARTIMENTO
Pietro De Bernardi
orologi@pandolfini.it

ROLEX OYSTER COSMOGRAPH DAYTONA PAUL NEWMAN, ORO 14 KT, REF. 6241, N. 2084248

Cassa Oyster in oro 14 Kt, fondello e corona a vite.
Il movimento a carica manuale calibro 722.1.
diam. mm 37

ASTA LIVE SU PANDOLFINI.COM

Pandolfini

CASA D'ASTE dal 1924

Il nostro prossimo catalogo di vendita presenta circa duecento lotti tra cui segnaliamo il nucleo di opere dalla Collezione di Topazia Alliata Maraini; pittrice, imprenditrice, proprietaria e curatrice della Galleria Trastevere attiva a Roma negli anni '60. Inoltre un'accurata selezione di opere di Maestri italiani che hanno contraddistinto l'Arte Contemporanea italiana ed internazionale del Novecento quali: Giacomo Balla, Piero Dora-zio, Mauro Reggiani, Alighiero Bo-etti, Roberto Crippa, Achille Perilli e Mimmo Rotella.

ASTA 4 DICEMBRE 2017 ARTE MODERNA E CONTEMPORANEA

RESPONSABILE ESECUTIVO
Glaucio Cavaciuti
glaucio.cavaciuti@pandolfini.it

MAURO REGGIANI
COMPOSIZIONE A VENTAGLIO
olio su tela, cm 130x195
eseguito nel 1955
firmato in basso a sinistra M. Reggiani

ASTA LIVE SU PANDOLFINI.COM



Il prossimo appuntamento con l'Arte Orientale proporrà un importante nucleo di reperti cinesi di alta epoca, con esemplari che sono databili dal VI al XIII secolo. Tra i numerosi oggetti proposti ricordiamo anche due coppette con fondo blu decorate con draghi rossi e verdi, con marchio e periodo Qianlong. Segnaliamo inoltre un raro piatto "wucai" prodotto nel Jingdezhen, provincia Jiangxi, dinastia Ming, marchio Jiajing 1522-1566. Un esemplare molto simile si trova nella *Persival David Foundation* al *British Museum*.

ASTA 20 DICEMBRE 2017 ARTE ORIENTALE

CAPO DIPARTIMENTO
Thomas Zecchini
thomas.zecchini@pandolfini.it

**COPPIA DI CIOTOLE POLICROME CON FONDO BLU
DECORATE CON DRAGO VERDE E ROSSO**

Qianlong sigillo a sei caratteri e del periodo (1736-1795),
diam. cm 14





PANDOLFINI.COM